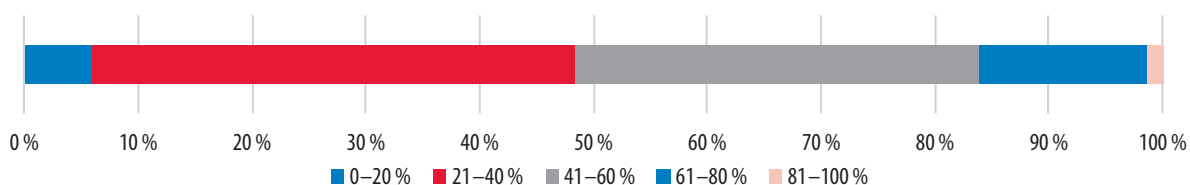


když správně vyřešil méně než pětinu otázek (viz graf č. 7). V tomto ohledu se poznatek o větších problémech žáků s řešením úloh, které vyžadují zapojení kognitivně složitějších operací, objevuje ve zjištěních České školní inspekce opakovaně.

Úspěšnost žáků v otázkách orientovaných na utváření podoby přírodovědného výzkumu (pokusu, experimentu) a na interpretaci dat z přírodovědného výzkumu byla obdobná, 44 % v první skupině otázek a 42 % ve druhé skupině otázek. Žáci se SVP pak dosáhli nižší průměrné úspěšnosti v testu přírodovědné gramotnosti (37 %), přičemž žáci se SVP řešící přizpůsobenou verzi testu dosáhli podle očekávání mírně lepšího výsledku než žáci se SVP, kteří řešili základní verzi testu. Hodnocení dále ukazuje, že přibližně pětina variability úspěšnosti žáků je spojena s úrovní školy, přičemž při kontrole vlivu oboru studovaného žákem, tj. při kontrole vlivu víceletých gymnázií, dochází ke snížení tohoto podílu na polovinu.<sup>25</sup>

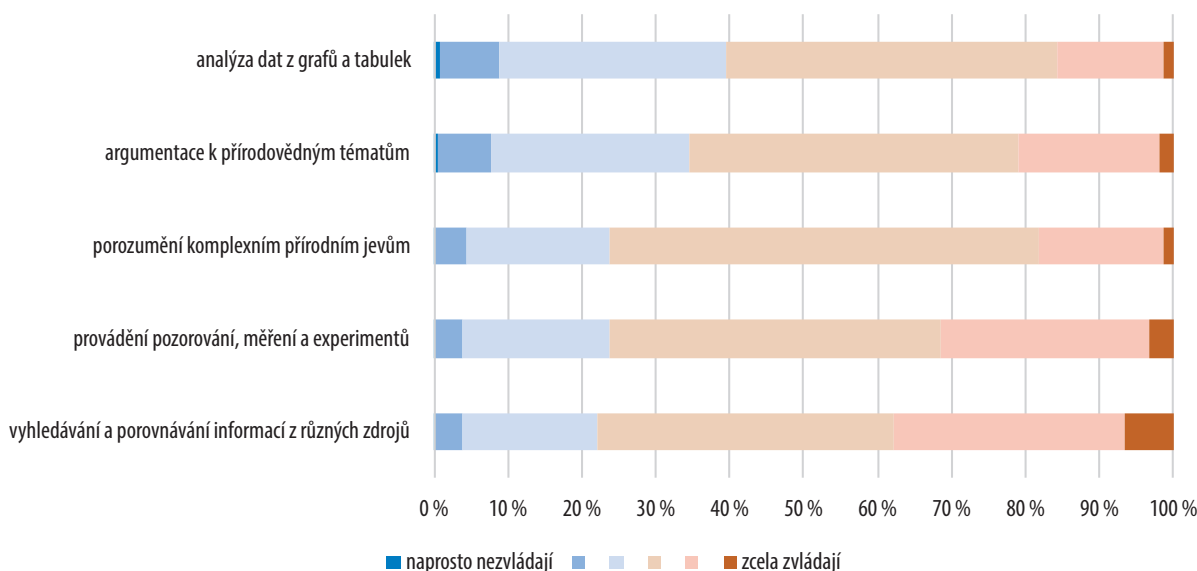
Graf 7

Úspěšnost žáků 8. ročníku základní školy v testu přírodovědné gramotnosti (podíl žáků, výběrové zjišťování dosažené úrovně přírodovědné gramotnosti)



Graf 8

Spokojenost učitelů 2. stupně základních škol s úrovní zvládnutí dílčích činností svých žáků vztahujících se k přírodovědné gramotnosti (podíl učitelů, výběrové zjišťování dosažené úrovně přírodovědné gramotnosti)



Také učitelé na 2. stupni základní školy vnímají u svých žáků existenci potenciálu k posilování dovedností spojených s úrovní jejich přírodovědné gramotnosti (viz graf č. 8). Vyšší spokojenost vyjádřili učitelé s tím, jak žáci zvládají vyhledat a porovnat informace z různých

25 Metodicky byly uvedené hodnoty vypočteny na základě hierarchického regresního modelu se školou na 2. úrovni modelu. O vyšší úrovni rozdílů mezi školami ve srovnání s dalšími vyspělými zeměmi světa hovoří v případě České republiky také výsledky mezinárodního šetření PISA z roku 2015 – bližší viz ČŠI (2016). *Mezinárodní šetření PISA 2015. Národní zpráva. Přírodovědná gramotnost*. Praha: Česká školní inspekce.

