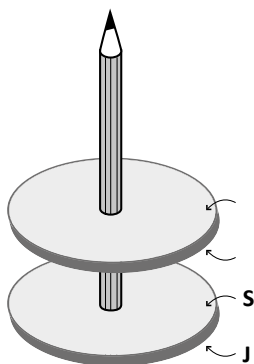


Úloha P40 (S07-11)

Na obrázku jsou dva kruhové magnety nasazené na tužku. Horní magnet je odpuzován dolním magnetem. Póly dolního magnetu jsou označeny.

Označ póly horního magnetu.



Cíl úlohy: Rozpoznat, že magnety mají severní a jižní pól a že se stejné póly odpuzují a opačné přitahují

Dovednost: Používání znalostí

Obtížnost: 3

Úspěšnost (%)	Celkem	Dívky	Chlapci
Česká republika (2011)	40,9	43,7	38,6
Česká republika (2015)	49,2	48,1	50,4
Mezinárodní průměr (2015)	44,5	43,9	45,0

Hodnocení

Kód	Odpověď
	Správná odpověď
10	Póly správně popsány: severní (S) dole a jižní (J) nahoře.
	Nesprávná odpověď
70	Póly popsány nesprávně: severní (S) nahoře a jižní (J) dole.
71	Póly popsány nesprávně: východ (V) a západ (Z).
79	Jiná nesprávná (včetně přeškrtnuté, vygumované nebo nečitelné odpovědi, značek nebo odpovědí nesouvisejících se zadáním).
	Bez odpovědi
99	Prázdne

Odpovědi českých žáků					
Odpověď	10	70	71	79	99
Četnost (%) 2011	40,9	20,2	5,9	13,1	19,9
Četnost (%) 2015	49,2	19,8	4,8	7,8	18,3