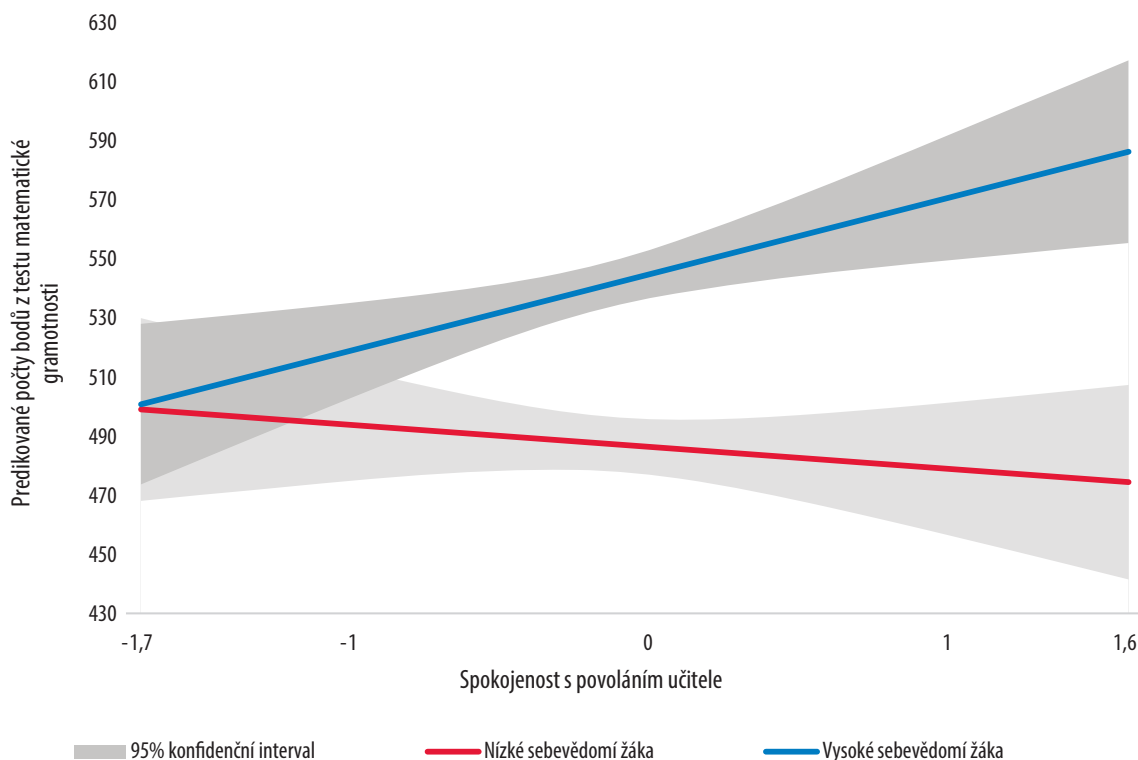


Predikce hodnot testů z matematické gramotnosti u sebevědomých a nesebevědomých žáků v závislosti na spokojenosti učitele s povoláním



Poznámka: Použita proměnná SATTEACH z učitelského dotazníku a ANXTEST z žákovského dotazníku.

7.2

Mohou moderní metody výuky využívající sociálně-emoční schopnosti dětí skutečně něco změnit?

Protože by nebylo dostačující zabývat se výukovými metodami pouze ve vztahu k výsledkům žáků v testování, sekundární analýza se věnuje i efektům rozdílných metod výuky na sociálně-emoční schopnosti dětí. Testy gramotnosti jako takové nemusí nutně zachycovat celou škálu schopností žáků. Žáci ve škole rozvíjejí kromě pamatování, logických či analytických schopností i další dimenze, jako jsou například schopnosti sociálně-emoční. Výukové metody se tak mohou projevit nejen v tom, kolik se toho žáci naučí, ale i v tom, jakou mají sebedůvěru a motivaci k učení, což jsou zároveň velmi významné faktory ovlivňující jejich úspěšnost ve škole. Testovány jsou tak metody výuky i ve vztahu k těmto charakteristikám žáků.

Do hierarchických regresních modelů vstoupily jak PISA indexy sestavené z výpovědí žáků vztahujících se k výukovým metodám používaným v přírodovědných hodinách, tak nově sestavené indexy moderních a standardních metod vytvořené na úrovni školy z učitelských dotazníků. Souvislost všech s přírodovědnými výsledky žáků byla ověřována v předchozí sadě modelů. Nejdříve souvislost se sebedůvěrou žáků v oblasti přírodovědy⁴⁸ a v další sadě modelů pak s jejich instrumentální motivací.⁴⁹ Modely jsou znázorněny v tabulce č. 8.

48 Index sebedůvěry žáků v oblasti přírodovědy, v anglickém originálu Science self-efficacy (SCIEEFF), se skládal z otázek na aktivity vztahované k vědeckým tématům, u nichž žáci uváděli, jak snadné pro ně jsou. Přesné znění otázek je uvedeno v příloze.

49 Index instrumentální motivace značí v rámci šetření PISA osobní motivaci žáka k dosažení nějakého dalšího cíle. Je složen z tvrzení, na která žák odpovídá, zda s nimi souhlasí nebo nesouhlasí (podrobněji viz OECD 2017b).

