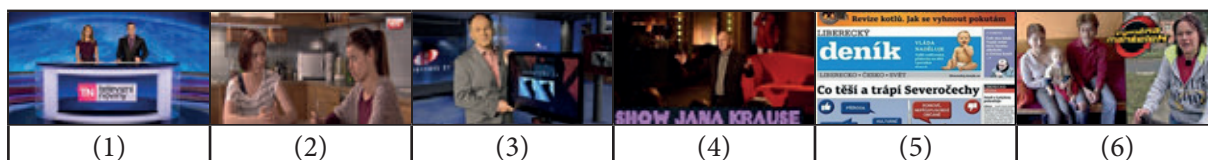


tické složce mediální gramotnosti v případě nejtěžších otázek. Nejvyšší úspěšnost žáků je spojena s otázkami, které se týkají: (a) rozpoznání mediálního žánru a (b) identifikace časového vývoje vzniku médií. Tuto skutečnost ilustrují příklady čtyř otázek, v nichž žáci dosáhli nejvyšší úspěšnosti pohybující se v intervalu 88–98 %.

Otázky s nejvyšší úspěšností odpovědí žáků

OT_1 a OT_2. Přiřadte náhledy správně k jednotlivým žánrům.



OT_1: seriál (číslo: ...)

OT_2: talk-show (číslo: ...)

OT_3. a OT_4. Seřadte následující média podle toho, jak v čase postupně vznikala.

řeč písmo knihtisk periodické tištěné noviny telegraf rozhlasové vysílání
 televizní vysílání osobní PC internet chytré telefony, tablety

OT_3: nejstarší (výběr: ...)

OT_4: nejnovější (výběr: ...)

Naopak největší problémy žákům působily otázky vyžadující kritické porozumění delšímu mediálnímu výstupu – textu, kdy žáci na základě tohoto textu rozhodovali o pravdivosti či nepravdivosti souvisejících tvrzení nebo o postoji autora mediálního sdělení. Příklady dvou takových otázek, v nichž žáci dosáhli úspěšnosti nižší než 10 %, jsou uvedeny níže, přičemž vždy je uvedeno až vlastní znění otázky bez úvodního textu, na jehož základě žáci správnou odpověď vybírali.

Otázky s nejnižší úspěšností odpovědí žáků

OT_1: Označte všechny možnosti, které podle uvedeného textu odpovídají realitě.

- Donald Trump odstranil z oválné pracovny Bílého domu bustu Winstona Churchilla.
- Předvolební kampaň Donalda Trumpa mnohdy využívala mediální manipulaci s polopravdami.
- Mediální obraz reality se od skutečnosti vždy výrazně odlišuje.
- Inaugurace Donalda Trumpa se zúčastnilo méně lidí než inaugurace Baracka Obamy.
- Inaugurace Baracka Obamy se odehrála ve washingtonském parku National Mall.

OT_2: Označte všechna tvrzení, která o bustě Winstona Churchilla v Bílém domě vyplývají z uvedeného textu.

- V roce 2001 byla jako umělecké dílo zapůjčena britské ambasádě v USA.
- Stojí v oválné pracovně Bílého domu vedle busty Martina Luthera Kinga.
- V den inaugurace Donalda Trumpa byla umístěna do oválné pracovny Bílého domu.
- Nejméně dvakrát v minulosti se již stala předmětem mediální diskuse.
- Do Bílého domu se dostala jako dar, který obdržel prezident Lyndon Johnson.

