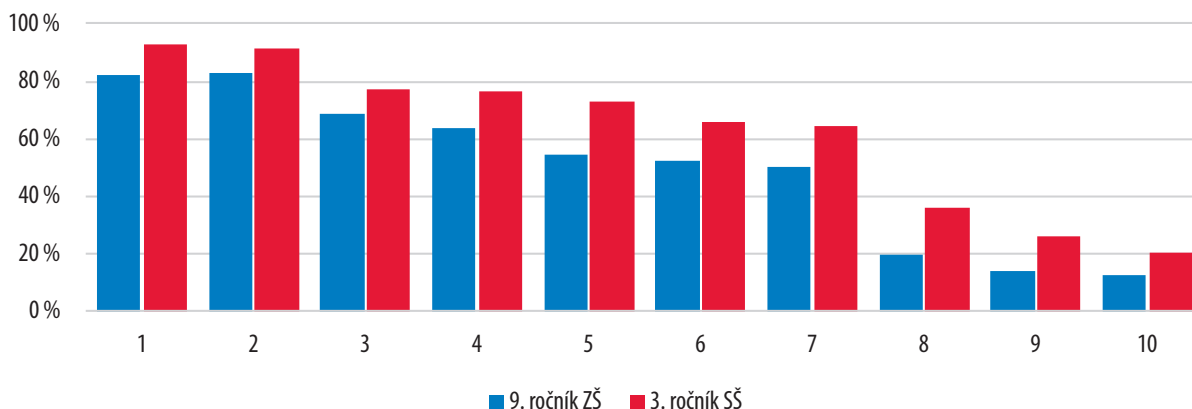


Graf 11

## Průměrná úspěšnost ve společných otázkách testu



Relativně malé jsou rozdíly v průměrné úspěšnosti žáků mezi jednotlivými kraji. V případě průměrné úspěšnosti žáků v 9. ročníku ZŠ byl maximální rozdíl 8 p. B.A. v případě žáků 3. ročníku SŠ jen 6 p. b. Nejslabších výsledků dosáhli žáci ZŠ v kraji Libereckém, Středočeském a Pardubickém. Naopak kraj Karlovarský patřil svými výsledky spolu s krajem Královéhradeckým a Prahou mezi tři kraje s nejvyšší průměrnou úspěšností. V případě průměrné úspěšnosti žáků 3. ročníku SŠ mohla být hodnota ovlivněna podílem chlapců a dívek, kteří se výběrového zjišťování zúčastnili, a skladbou oborů vzdělání, které jsou v kraji vyučovány. Mezi kraje s nejslabšími výsledky žáků ve 3. ročníku SŠ patřily kraj Karlovarský, Středočeský a Ústecký. Nejvyšší průměrnou úspěšnost dosáhli žáci v kraji Pardubickém, Plzeňském a v Praze, kde ovšem byl podíl dívek o 7 p. b. nižší, než byl průměr v celém vzorku.

Graf 12

## Průměrná úspěšnost podle krajů v 9. ročníku ZŠ a ve 3. ročníku SŠ (pro 70 % nejúspěšnějších žáků ZŠ v každém kraji)

