

1. Úloha spojená s testovou položkou ID 471680:

Přečti si text, poslechni si zvukovou ukázkou a poté vyber správnou odpověď.

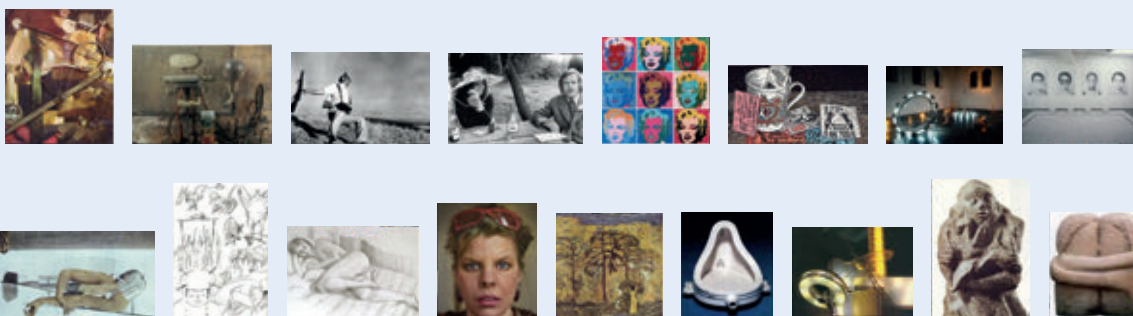
Jak jistě víš, hudba není vytvářena pouze pro hudební nástroje (hudba instrumentální), ale existují skladby pro lidský hlas – zpěv (hudba vokální) či hudba vytvářená pro lidský hlas s doprovodem hudebních nástrojů (hudba vokálně instrumentální). Bedřich Smetana napsal skladbu Česká píseň, v níž účinkuje pěvecký sbor, ale jaký? To je tvůj další úkol – urči, zda ve skladbě účinkuje mužský, ženský, dětský nebo smíšený sbor. Jaký sbor v ukázce zpíval?

- dětský sbor - ženský sbor - mužský sbor - smíšený sbor

Hodnocení: Úspěšnost žáků v řešení testové položky dosáhla hodnoty 94 %. Zároveň vynechání testové položky snižuje spolehlivost celého testu.

2. Úloha spojená s testovou položkou ID 474265:

Prohlédni si koláž a ke každé umělecké technice přiřaď z nabídky dva odpovídající příklady.



Prohlédni si koláž a ke každé umělecké technice přiřaď z nabídky dva odpovídající příklady.

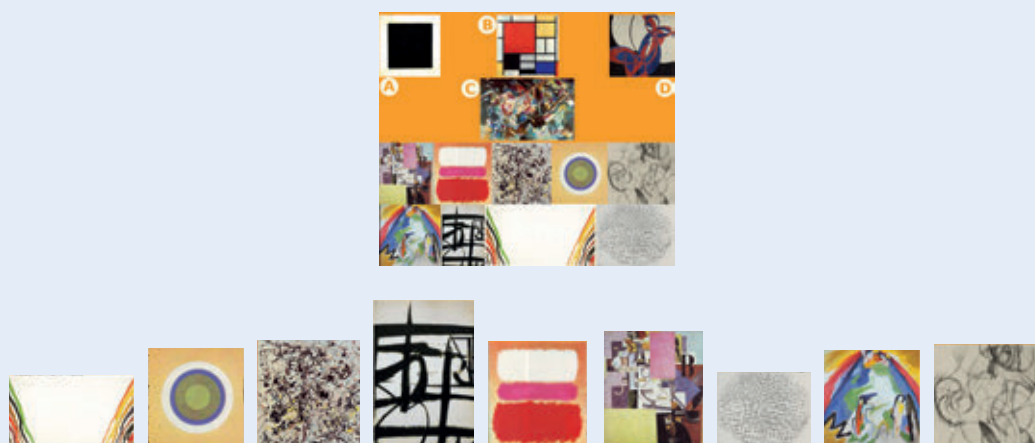
Socha: _____

Hodnocení: Úspěšnost žáků v řešení testové položky dosáhla hodnoty 90 %. Zároveň má testová položka velmi dobrou schopnost diskriminace nejslabších žáků, její vynechání snižuje spolehlivost celého testu.

Za nejvíce obtížné lze naopak považovat testové položky, na které správně odpovědělo méně než 10 % žáků. Takových položek byl v testu obsažen poměrně vysoký počet (celkem 10 testových položek), přičemž nejvíce obtížné byly následující dvě testové položky:

1. Úloha spojená s testovou položkou ID 471724:

Prohlédni si koláž. K písmenům označujícím díla v oranžovém rámečku přiřaď z nabídky po jednom díle stejného autora.



Autor A: _____

Hodnocení: Úspěšnost žáků v řešení testové položky dosáhla hodnoty pouze 2 %, přičemž schopnost testové položky diskriminovat nejlepší žáky je nízká a vynechání testové položky zvyšuje spolehlivost celého testu.

