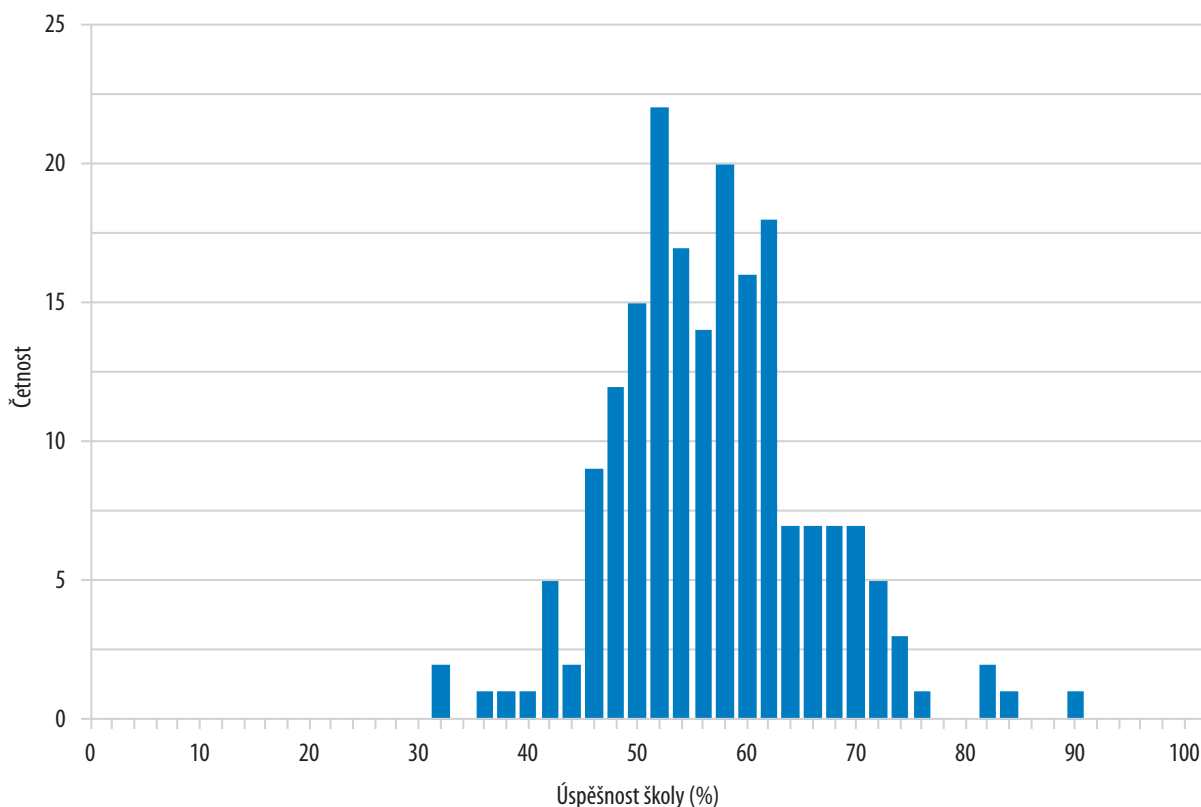


Histogram rozdělení výsledků žáků v testu ze zeměpisu žáků 9. ročníku potvrzuje výše uvedené poznatky, když naznačuje normální rozložení hodnot kolem střední hodnoty úspěšnosti žáků. Histogram rozdělení výsledků škol v testu ze zeměpisu žáků 9. ročníku ukazuje rovněž na nejvyšší počet škol dosahujících úspěšnosti kolem 50–60 %, ovšem s existencí škol rovněž s velmi vysokou úspěšností výsledku.

Graf 47

Rozdělení výsledků škol v testu zeměpisu pro žáky 9. ročníku – průměrná úspěšnost žáků školy v %



Histogramy rozdělení výsledků žáků i škol pak rovněž naznačují existenci rozdílů mezi žáky i školami s tím, že rozptyl hodnot úspěšnosti žáků odpovídá variačnímu koeficientu 0,26 a rozptyl hodnot úspěšnosti škol variačnímu koeficientu 0,16.

Hodnocení nejlehčích a nejtěžších testových položek ukazuje následující poznatky. V případě devíti testových položek zodpovědělo více než 90 % žáků tyto testové položky správně. Nejvyšší úspěšnost byla spojena s následujícími dvěma testovými položkami: