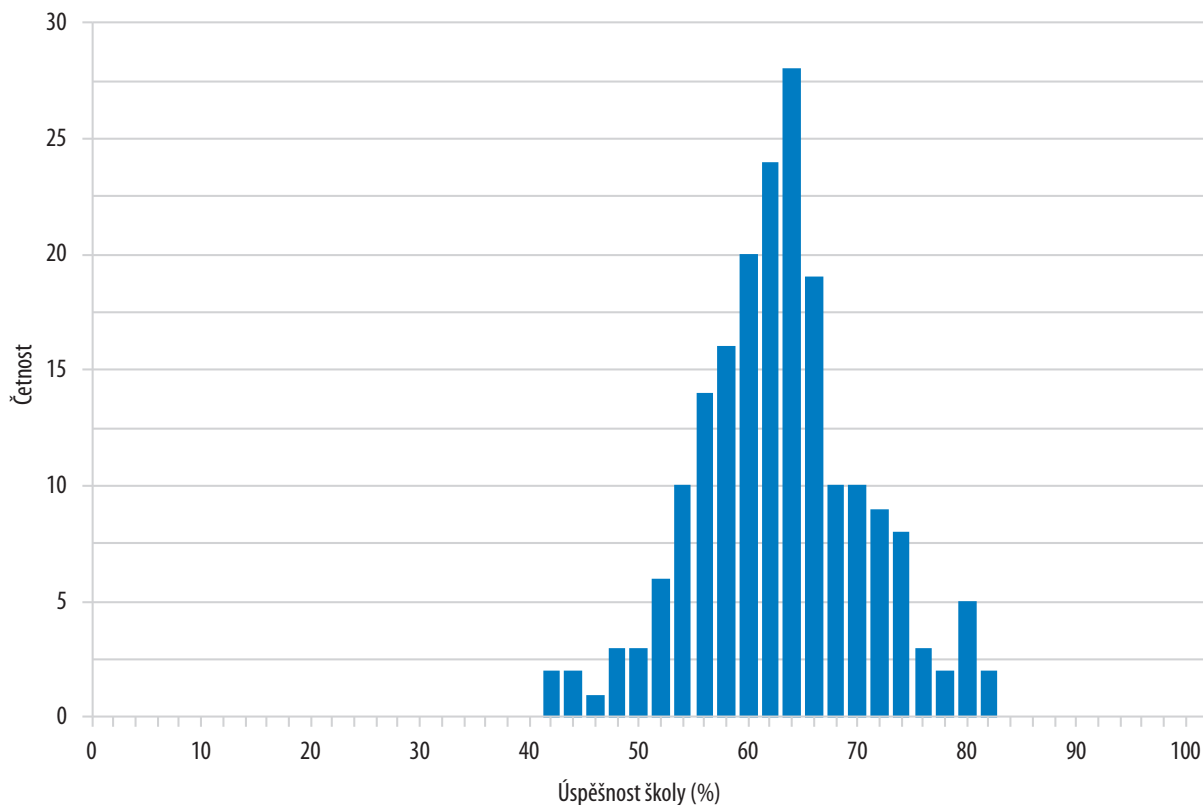


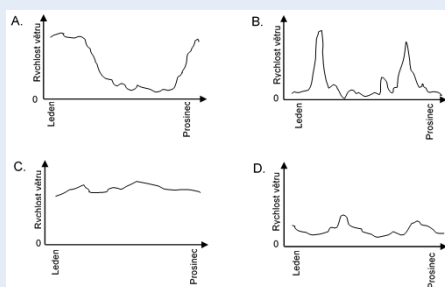
Rozdělení výsledků škol v testu přírodovědné gramotnosti pro žáky 9. ročníku – průměrná úspěšnost žáků školy v %



Hodnocení nejlehčích a nejtěžších testových položek ukazuje následující poznatky. V případě dvou testových položek zodpovědělo více než 90 % žáků tyto testové položky správně. Konkrétně se jedná o následující testové položky:

1. Úloha spojená s testovou položkou ID 472017:

Grafy zobrazují průměrnou rychlost větru během roku na čtyřech různých místech.



Který z grafů znázorňuje nejvhodnější místo pro stavbu větrné elektrárny?

A B C D

Hodnocení: Úspěšnost žáků v řešení testové položky dosáhla hodnoty 91 %. Zároveň se ukazuje dobrá schopnost položky diskriminovat nejslabší žáky, vynechání testové položky nezvyšuje spolehlivost celého testu.