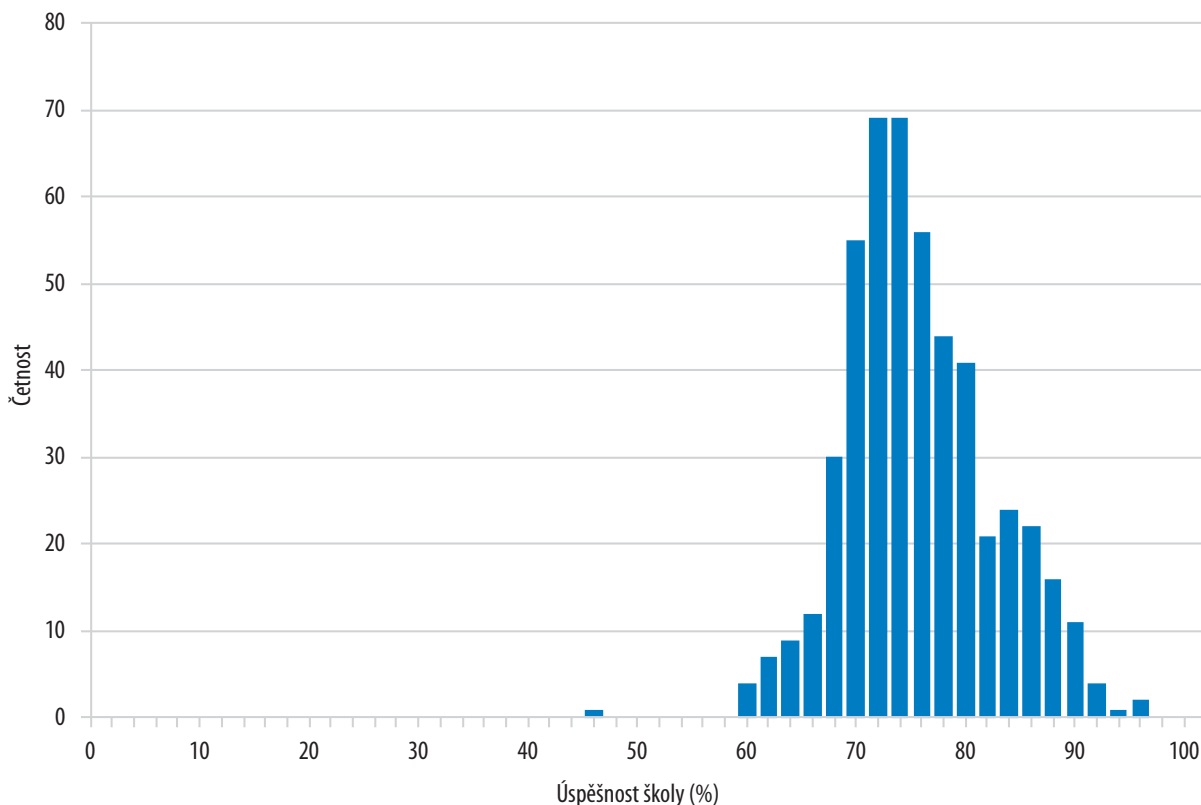


Rozdělení výsledků škol v testu ze vzdělávací oblasti Člověk a svět práce pro žáky 5. ročníku – průměrná úspěšnost žáků školy v %



Hodnocení nejjednoduchších a nejtěžších testových položek ukazuje následující poznatky. Primárně lze zaznamenat vysoký počet testových položek s velmi vysokou úspěšností žáků, kdy 44 testových položek vykazuje hodnoty vyšší než 90 % správně odpovídajících žáků. Úspěšnost 99 % dosahují hned čtyři testové položky:

1. Úloha spojená s testovou položkou ID 472321:

Vyber v následujících šesti tvrzeních správná dokončení tak, aby tvrzení pojednávající o zásadách hygieny při pěstitelských činnostech byla pravdivá.

Po práci si umyj ____.

- ústa, - ruce

2. Úloha spojená s testovou položkou ID 472335:

Následující obrázek obsahuje 12 očíslovaných druhů vybavení kuchyně (spotřebiče, nádobí, strojky, nářadí,...).



tyčový mixér rychlovarná konvice mlýnek na maso lis na česnek luskáček topinkovač mlýnek na mák fritovací hrnc palička na maso konvice na čaj pánev na palačinky pánev wok

(6) Správné odpovědi: ____

