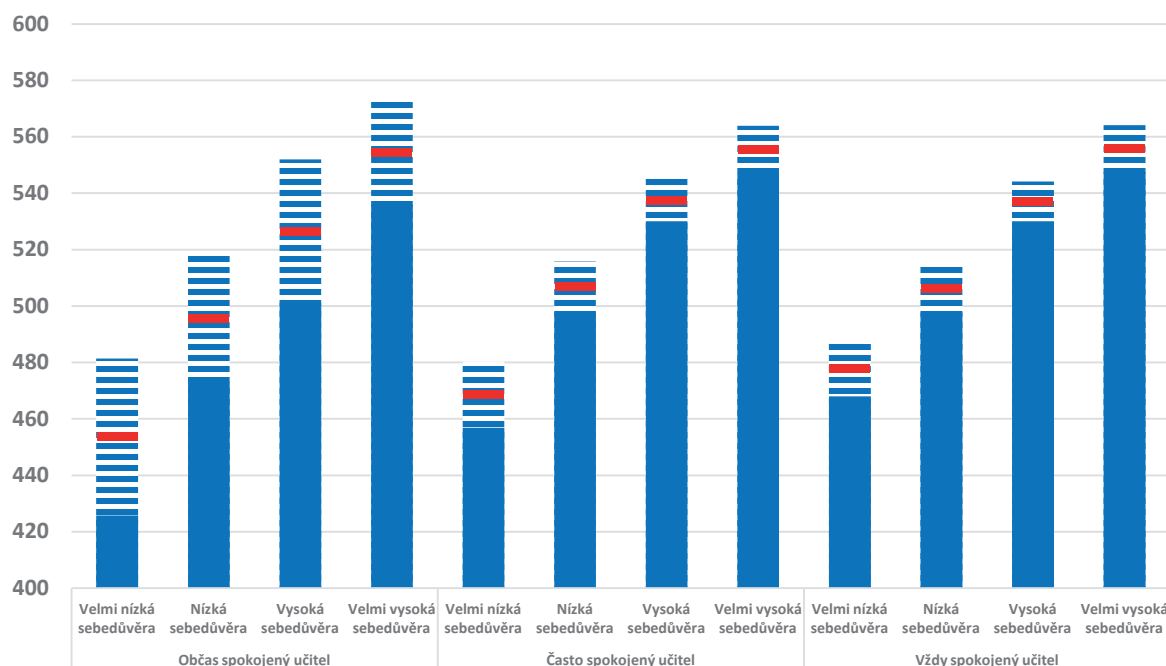
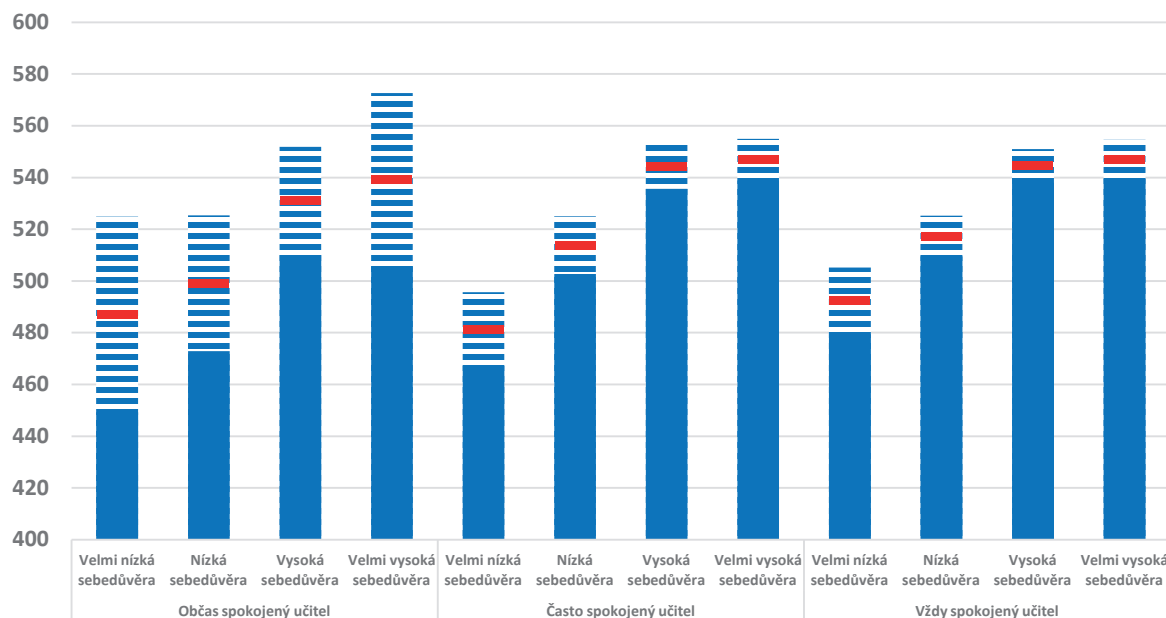


**Graf č. 43** Skóre žáků v matematice ve vztahu k jejich sebedůvěře v matematice a spokojenosti jejich učitele, TIMSS 2015, 4. ročník



Poznámka: Zobrazeny průměrné hodnoty (červená linie) a konfidenční intervaly (pruhovaná oblast)

**Graf č. 44** Skóre žáků v přírodovědě ve vztahu k jejich sebedůvěře v přírodních vědách a spokojenosti jejich učitele, TIMSS 2015, 4. ročník



Poznámka: Zobrazeny průměrné hodnoty (červená linie) a konfidenční intervaly (pruhovaná oblast)

Grafy interakčních efektů č. 45 a č. 46 ukazují výsledný vztah mezi sebedůvěrou žáka a spokojeností učitele i po kontrole dalších proměnných pomocí hierarchického modelu.<sup>52</sup> První graf demonstruje marginální efekt sebedůvěry žáka. Obecně platí, že vyšší sebedůvěra je asociována s vyšším dosaženým skórem z matematiky.

52 Regresní model, ze kterého je efekt vypočítán, je uvedený na konci této sekce.