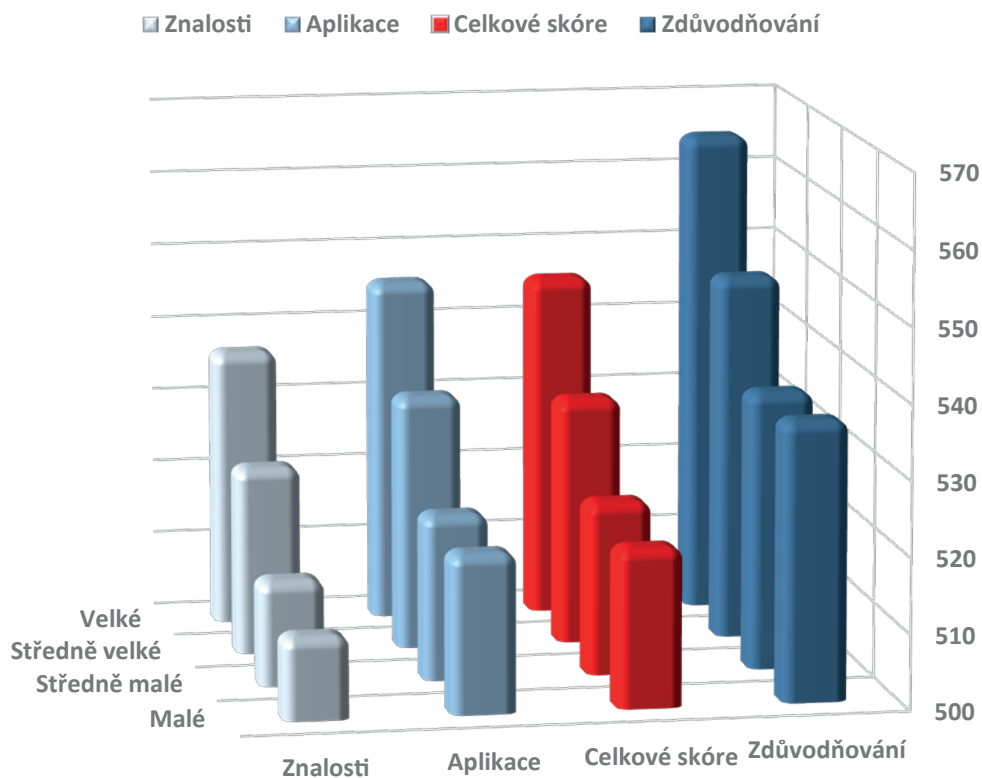


ky žáci spíše větších škol ve srovnání s celkovým skóre dominují v oblasti zdůvodňování a zaostávají zejména svými znalostmi, v oblasti přírodních věd jsou dominantní dovedností právě znalosti a žáci zaostávají ve schopnosti zdůvodňování. Dovednost aplikace naučených poznatků se v obou případech pohybuje na úrovni či lehce pod úrovní hodnoty celkového skóre.

Graf č. 15 Skóre žáků na dílčích škálách v matematice dle velikostní kategorie školy, TIMSS 2015, 4. ročník, InspIS



Graf č. 16 Skóre žáků na dílčích škálách v přírodovědě dle velikostní kategorie školy, TIMSS 2015, 4. ročník, InspIS

