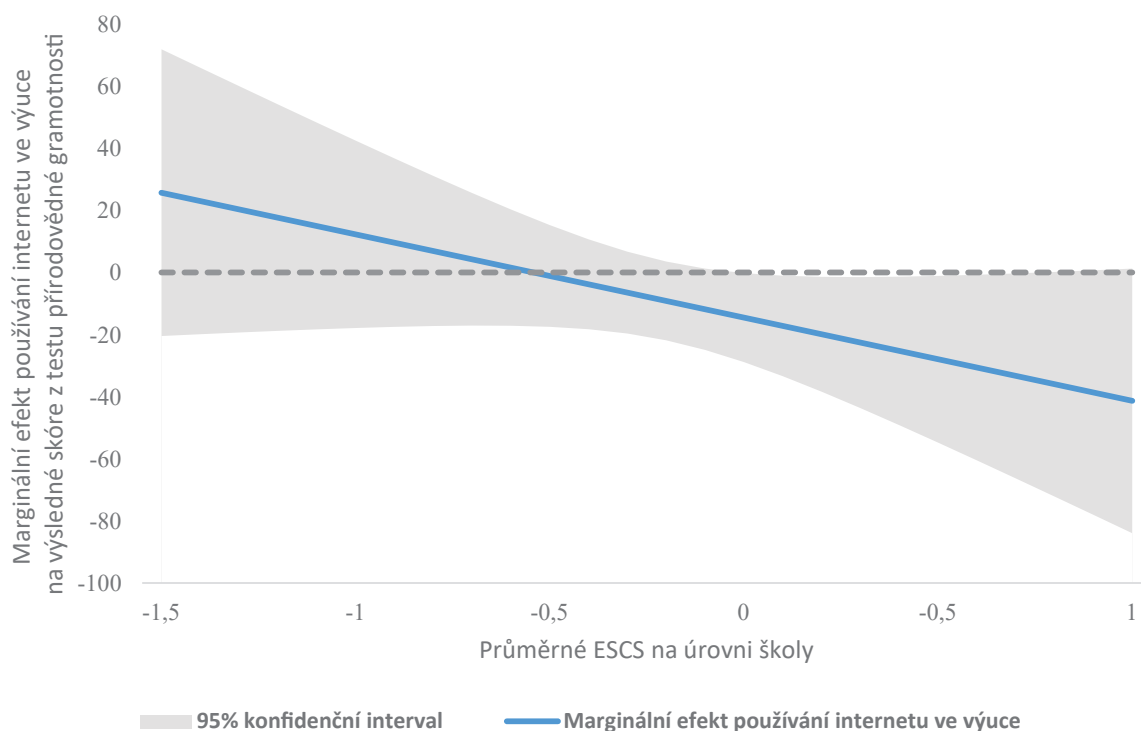


Graf č. 14 Marginální efekt používání internetu při výuce v závislosti na průměrném SES školy



Poznámka: učitelský dotazník – Žáci používají internet v hodinách přírodovědných předmětů (TC037Q19NA) a ESCS na úrovni školy.

Graf výše ukazuje, že používání internetu ve výuce žáky ve školách s vysokým SES je asociováno negativně s jejich výsledky. Po vytvoření grafu predikovaných hodnot z testu (viz následující graf č. 15) lze pozorovat, že žáci navštěvující školy s vyšším průměrným SES a zároveň nevyužívající internet při výuce dosahují lepších výsledků než žáci, kteří využívají internet ve výuce hodně. Nicméně u žáků navštěvujících školy s nízkým průměrným SES je efekt opačný a používání internetu ve výuce (modrá přímká) může jejich výsledky zlepšit. Nicméně rozdíl není nijak silný, protože intervaly spolehlivosti se jen těsně nepřekrývají.