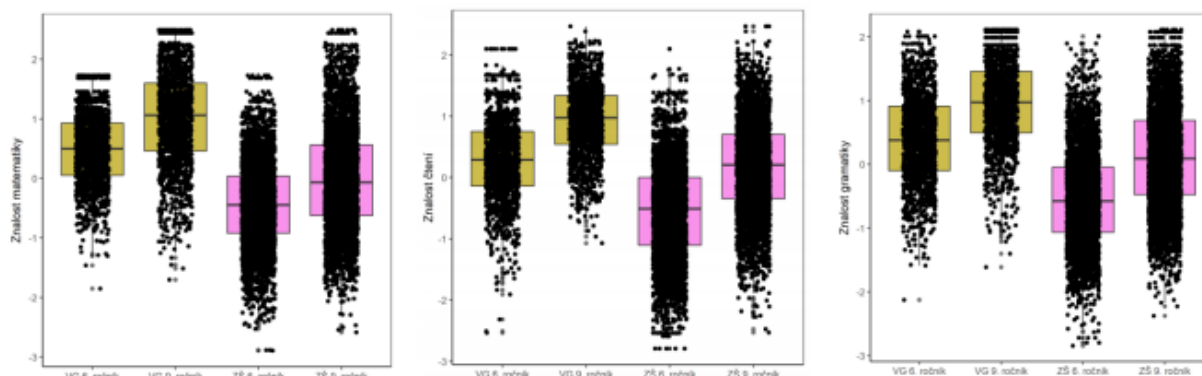


Obrázek č. 8: Ukázka vizualizace dat studie CLoSE – porovnání standardizovaného skóre testovaných gramotností dle typu školy

Graf 1. Skóre všech studentů v 6. a v 9. třídě dle typu školy (první zleva - matematika, prostřední - čtenářská gramotnost, pravý - jazykové dovednosti)

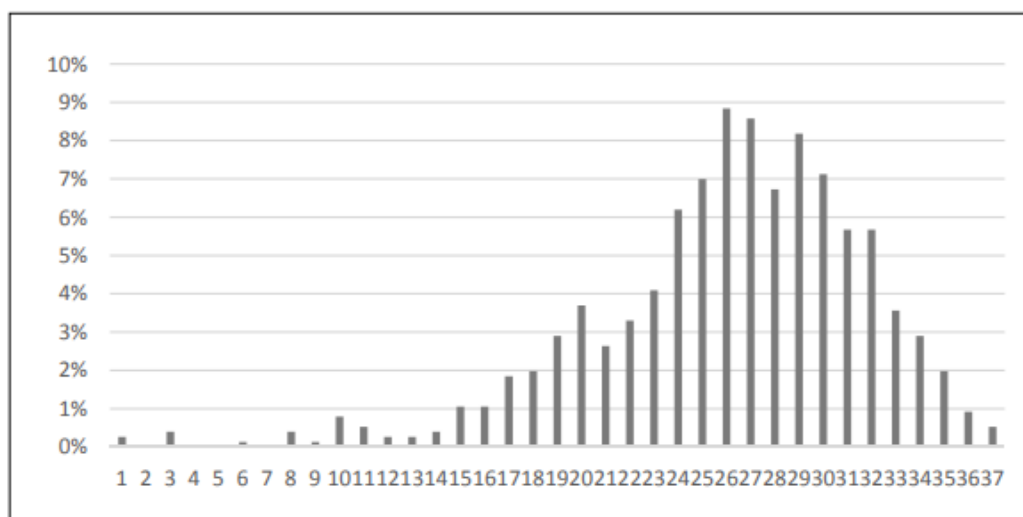


Zdroj: Ústav výzkumu a rozvoje vzdělávání 2017

Druhým dílčím výsledkem studie CLoSE je výstup v podobě publikace *Spravedlivý start? Nerovné šance v předškolním vzdělávání a při přechodu na základní školu*, která se zaměřuje na srovnávání handicapů žáků (zejména co se týká socioekonomického statusu) již v předškolním vzdělávání. Výstup pracuje s daty ze vzorku 95 mateřských škol, ve kterých byla náhodně vybrána jedna předškolní třída nebo předškoláci z různých tříd (dle struktury MŠ). Dotazováno bylo 2 008 rodičů (z 87 % matky) s návratností 49,5 %, děti byly po souhlasu rodičů diagnostikovány co do matematických dovedností a zrakové percepce jako dvou významných oblastí reprezentujících kognitivní úroveň dětí. Výzkum pracuje s širokou paletou metod od základních deskriptivních statistik až po složitější statistické testy včetně regresních analýz. Využíváno je např. grafické rozložení bodového skóre či korelace výsledků subtestů mezi sebou či s jednotlivými úlohami.

Obrázek č. 9: Ukázka vizualizace dat z výzkumu CLoSE

Graf 2-1 Rozložení bodů v testu zrakového vnímání



Zdroj: Greger et al. 2015¹¹

¹¹ Dostupné z: http://pages.pedf.cuni.cz/uvrv/files/2016/04/Spravedlivy_start.pdf.