

Dokumentace pro zadání stavby

Investor:

Česká školní inspekce, Fráni Šrámka 37, 150 21 Praha 5 Smíchov, IČ 00638994

Stavba:

Oprava stropu, osvětlení a interiéru chodeb 2. a 3. NP objektu ČŠI, ústředí,
Fr. Šrámka 37, 150 21 Praha 5

OBSAH DOKUMENTACE:

- 01 Technická zpráva
- 02 Oprava interiéru chodeb 2. a 3. NP (*ilustrační studie*)
- 03 Půdorys 1.NP
- 04 Půdorys 2.NP
- 05 Půdorys 3.NP
- 06 Řez AA
- 07 Rozvody vzduchotechniky 1.NP konferenční sál
- 08 Rozvody vzduchotechniky 1.NP malá zasedací místnost
- 09 Rozvody vzduchotechniky 3.NP zasedací místnost

V Praze 8. 8. 2018

01 Technická zpráva

I. SOUPIS PRACÍ:

CHODBA

- Oprava povrchů stropů
- Výměna svítidel
- Oprava (výměna) podlahové krytiny
- Výmalba
- Oprava (výměna) zásuvek a vypínačů

PODESTA

- Oprava povrchů stropů Výměna svítidel
- Výmalba
- Oprava (výměna) zásuvek a vypínačů

KUCHYŇKY (4x)

- Výměna svítidel
- Oprava povrchů stropů
- Oprava (výměna) podlahové krytiny
- Výmalba
- Elektroinstalace – oprava rozvodů
- Oprava prvků vytápění
- Vybourání nenosných příček
- Výměna dveří a kuchyňské linky
- Oprava (výměna) zásuvek a vypínačů

HALA

- Oprava povrchů stropů
- Výměna svítidel
- Výmalba
- Oprava (výměna) zásuvek a vypínačů

PŘEDNÁŠKOVÉ MÍSTNOSTI

- Oprava rozvodů vzduchotechniky (včetně související elektroinstalace)

II. POSTUP PRACÍ:

1. Demontáž zařizovacích předmětů, vybavení
2. Demontáž, oprava rozvodů a následná montáž radiátorů (výměna)
3. Demontáž dělicích dveří a příček
4. Demontáž podhledů (oprava povrchů stropů)
5. Demontáž podlahovin
6. Stavební přípomocce pro upravované nebo opravované rozvody
7. Úprava a oprava rozvodů ZTI (vodovod, odpady)
8. Úprava a oprava rozvodů elektroinstalace
9. Vyspravení povrchů
10. Sádkartonové podhledy (náhrada po demontáži)
11. Montáž posuvných dveří
12. Výmalba
13. Pokládka povrchů podlah
14. Oprava rozvodů vzduchotechniky – přednáškové místnosti
15. Kompletace elektroinstalace, montáž svítidel, výměna zásuvek a vypínačů
16. Montáž truhlářských výrobků
17. Kompletace a úklid

DEMONTÁŽ ZAŘIZOVACÍCH PŘEDMĚTŮ, VYBAVENÍ

V dotčených prostorách bude demontováno stávající vybavení interiéru, ve 2. a 3. NP budou demontovány kuchyňské linky. Vše bude přesouváno na místo určení v rámci řešeného objektu. Vše bude demontováno a přesouváno tak, aby bylo umožněno případné budoucí použití. Okolí je třeba chránit před poničením.

Stávající osvětlení chodeb a podest bude demontováno. Demontáž bude provádět osoba tomu způsobilá. Veškeré odhalené rozvody budou zajištěny tak, aby bylo bezpečné řešení dlašic prací. Současně s tím budou demontovány stávající prvky zásuvek a vypínačů.

DEMONTÁŽ A NÁSLEDNÁ MONTÁŽ RADIÁTORŮ

V prostoru čtyř kuchyňek ve 2. a 3. NP budou demontovány nevyhovující radiátory po obou stranách chodby. Připojovací potrubí bude upraveno pro osazení nových panelových těles. V kuchyňkách 2. NP (2x) budou vždy demontovány a nahrazeny 2 ks (v každé kuchyňce). V kuchyňkách 3. NP (2x) budou vždy demontovány 2 ks, instalován pak již pouze 1 ks (v každé kuchyňce). Demontáž musí být provedena tomu způsobilou osobou a to například způsobem s užitím zamrazovací sady. Úchyty stávajícího radiátoru budou demontovány, povrch stěny za demontovaným radiátorem bude před osazením v nové pozici zapraven a stěna bude opatřena malbou. Radiátory budou instalovány včetně termostatických hlavic.

Potrubí po výměně těles bude opatřeno podkladním nátěrem a následně nátěrem krycím v odstínu identickém jako stávající zachovávané rozvody.

Těsnost provedených úprav vytápění bude doložena zkouškou těsnosti rozvodů.

DEMONTÁŽ DĚLÍCÍCH DVEŘÍ A PŘÍČEK

V místě kuchyňek a kopírovacích míst ve 2. a 3. NP budou demontovány nenosné příčky ve 2. NP pak i stávající dělící dveře (rozsah viz. Návrh). Demontáž dveří a vybourání příček bude prováděno s maximální ohleduplností vůči okolí. Budou zejména provedena opatření zamezující šíření prachu v budově.

DEMONTÁŽ PODHLEDŮ

V obou patrech budou demontovány stávající pevné a kazetové podhledy. Místa pro napojení nových podhledů se stěnami budou upravena (oškrabána od maleb a zarovnána), aby napojení na nový SDK podhled bylo dokonalé. Před demontáží bude zakryta podlaha a vybavení před poškozením a provedena opatření omezující zejména šíření prachu. Nejprve budou demontovány stávající světla a to tak, aby byla demontáž kazetového podhledu bezpečná. Demontovaný materiál bude tříděn a likvidován v souladu se zákonem o odpadech. Postup demontáže bude po dohodě s investorem prováděn v určené době, kdy bude minimálně omezen provoz v budově, z hlediska hluku, šíření prachu a možnosti pohybu osob.

DEMONTÁŽ PODLAHOVIN

V chodbách 2. a 3. NP bude odstraněna stávající podlahová krytina, nalepený zátěžový koberec, včetně soklu. Po odstranění nášlapné vrstvy, koberce, bude povrch zbaven zbytků lepidla a vysát od prachu před další úpravou (např. penetrace, apod.). Pod kobercem, který bude odstraněn, se nachází keramická dlažba, která se nebude odstraňovat.

Soklové kobercové lišty budou odstraňovány co nejšetrněji, v rámci minimalizace následných oprav.

STAVEBNÍ PŘÍPOMOCE PRO NOVÉ ROZVODY, OPRAVY

Stávající rozvody ZTI a elektra budou upraveny dle nových pozic zařizovacích předmětů a svítidel. Rozvody budou zasekány ve stávajícím zdivu nebo vedeny v SDK podhledech. Nové instalace je nutné umístit s ohledem na stávající funkční rozvody. Před zřizováním drážek je zapotřebí prověření, zda v místě zřizované drážky není již umístěn jiný rozvod, aby bylo zamezeno jejímu poškození. Veškeré nově řešené drážky budou realizovány tak, aby nedošlo k poničení stávajících rozvodů a zařízení. Postup bude volen tak, aby byla snížena prašnost a hluk na minimum.

V rámci stavebních přípomocí bude odstraněn keramický obklad a provedeno zednické začištění po bourání a demontážích. Práce je nutné provádět ohleduplně, a v době po dohodnuté s investorem (omezení provozu v budově).

OPRAVA A ÚPRAVA ROZVODŮ ZTI (VODOVOD, ODPADY)

V místě instalace nových kuchyňských linek budou provedeny drobné úpravy stávajících rozvodů vody a kanalizace pro napojení nových zařizovacích předmětů (dřez, baterie, vestavná myčka nádobí). Dimenze přípojovacího potrubí musí být voleny s ohledem na stávající rozvody.

Úprava rozvodů pro napojení radiátorů bude řešena s ohledem na umístění nových těles. Při odstraňování radiátorů bude přípojné místo zaslepeno. Potrubí po výměně radiátorů a po zaslepení po zrušení radiátorů bude opatřeno podkladním nátěrem a následně nátěrem krycím v odstínu identickém jako stávající zachovávané rozvody.

Veškeré úpravy rozvodů budou provedeny tak, aby bylo možné provedení tlakové zkoušky a zkoušky těsnost, která je nedílnou součástí dodávky díla. Dimenze musí být voleny s ohledem na stávající rozvody.

OPRAVA A ÚPRAVA ROZVODŮ ELEKTROINSTALACE

Na chodbách a souvisejících mezipodestách bude provedena výměna stávajících, technicky již zastaralých a nevyhovujících svítidel. Svítidla budou napojena na stávající přívody, které budou případně dispozičně upraveny. Pozice a typ osvětlení je vyobrazen v ilustrační studii. na Schématickém rozmístění osvětlovacích těles a Atypický nábytek kuchyňka. Ovládání osvětlení zůstává pozičně a funkčně stávající, vypínače budou vyměněny. Všechny prvky (vypínače, zásuvky) budou v provedení

Swing L.

Stávající rozvody v prostoru kuchyněk zohlední (i posílením kabeláže) zásuvky pro myčku, rychlovarnou konvici, kávovar, mikrovlnou troubu, kopírku a skartovací stroj. Stávající přípojovací místa pro spotřebiče kuchyněk budou zachována, dojde pouze k výměně vlastních zásuvek.

Úprava rozvodů a nové rozvody musí být provedeny tak, aby bylo možné vydání revizní zprávy bez závad, která je nedílnou součástí dodávky díla. Musí být prováděno osobou tomu způsobilou.

Elektroinstalace bude provedena dle požadavků investora, platných ČSN a dle běžných zvyklostí. Rozvody dle ČSN 332130 ed,3 vodiči CYKY,CYR a CYMY pod omítkou, na hořlavých podkladech dle ČSN 332312. Veškeré použité vodiče a elektroinstalační materiál musí vyhovovat pro montáž do hořlavých hmot B,C1,C2.

VYSPRAVENÍ POVRCHŮ

Omítky po vybouraných příčkách a odstraněném obkladu budou opraveny vápenocementovou maltou a následně přeštukovány štukem identické zrnitosti jako stávající zachovávané povrchy a to tak, aby byl celkový dojem jednotný.

Stávající podklad (keramická dlažba) pod novou povlakovou krytinu z vinylu bude očištěn broušením od zbytků lepidla. Následně vyčištěn vysátím, napenetrován uvedenému povrchu odpovídající penetrací. Základní vyrovnání podkladu bude provedeno pomocí modifikované cementové stěrky. Finální vyrovnání a příprava povrchu pomocí samonivelační stěrky min. pevnosti 30 MPa pro užití pod lepený vinyl.

Veškeré povrchy dotčených prostor budou vyspraveny (stávající poškození, případně poškození po demontážích a bourání). Vysprávky budou voleny dle rozsahu poškození např. sádrovou stěrkou, vápenocementovou omítkou, štukem aj. Povrch po vyspravení musí být identický jako okolní povrch.

SÁDROKARTONOVÉ PODHLEDY

Podhled v prostoru chodeb, hal, kuchyněk 2. a 3. NP a dotčených mezipodest schodiště je proveden jako jednovrstvá konstrukce ze standardních sádrokartonových desek tl. 12,5 mm, zavěšených na roštu z ocelových profilů typu CD a UD. Podhled je navržen bez parozábrany a tepelné izolace.

Podhled bude proveden dle technologických postupů daných výrobcem užitého konstrukčního systému.

Souběžně s montáží sádrokartonových podhledů (nosného roštu) budou zřízeny rozvody elektra, včetně osazení potřebných kotevních prvků pro posuvné dveře, případně svítidla na základě součinnosti s uvedenými profesemi. V místech potřebného přístupu k instalacím v podhledu budou osazena revizní dvířka.

Zvýšenou pozornost při montáži podhledů je nutné věnovat zejména provedení detailů, tj. napojení mezi různorodými konstrukcemi (podhled – strop, podhled – stěna) a provedení tmelení spár mezi deskami sádrokartonu.

MONTÁŽ POSUVNÝCH DVEŘÍ

Posuvné dveře ve 2. NP (2 ks) budou provedeny v obdobném vzhledu a členění jako jsou stávající dvoukřídlé dveře v řešeném místě. Rozměr bude přesně doměřen na místě s ohledem na finální úpravu povrchů stěn podhledu a podlahy. Dveře budou rozděleny na pevné a posuvné křídlo, umístění posuvné části určí investor.

Kotvení dveří bude nedílnou součástí dodávky díla. Nutná koordinace prací při montáži podhledu pro osazení kotevních prvků před zaklopením sádrokartonu.

Napojení na stěny, strop a podlahu bude provedeno tak, aby spára byla zakryta.

Součástí posuvných dveří je i kování.

VÝMALBA

Před zahájením výmalby budou vyspraveny praskliny a případně poškození stěn a stropů. Po vytvrzení opravených míst bude plocha oprav sjednocena s okolním povrchem. Povrch pod malbou bude omyt, očištěn a následně penetrován pomocí penetrace vhodné pro daný povrch a následnou výmalbu.

Bude provedena dvojnásobná výmalba tekutou malířskou směsí, například Dulux v určeném odstínu (JN.00.81) dle návrhu barev a povrchů opravy interiéru chodeb v přiložené ilustrační studii.

POKLÁDKA POVRCHŮ PODLAH

Povrch podlah chodeb 2. a 3. NP je navržen jako povlaková podlahovina z vinylových dílů. Nutno dodržet barevné a povrchové charakteristiky dle ilustrativní studie (Designflooring Opus Wood Niveus, rozměr 1219mm x 228mm x 2,5mm, popř. jiný konkrétní výrobek shodného odstínu, dezénu a obdobného rozměru).

Stávající podklad (keramická dlažba) pod novou povlakovou krytinu z vinylu bude očištěn broušením od zbytků lepidla. Následně vyčištěn vysátím, napenetrován uvedenému povrchu odpovídající penetrací. Základní vyrovnání podkladu bude provedeno pomocí modifikované cementové stěrky. Finální vyrovnání a příprava povrchu pomocí samonivelační stěrky min. pevnosti 30 MPa pro užití pod lepený vinyl.

Vinylovou podlahovinu je zapotřebí klást tak, jak je uvedeno v technologickém postupu daného výrobcem užitého materiálu.

Umístění a způsob orientace kladení podlahových dílů je určen viz. Pohled do chodby. Po obvodu stěn bude osazena soklová lišta s páskem podlahové krytiny. Přejechod mezi stávajícími podlahami a vinylem bude řešen v rámci dveří přechodovou lištou.

KOMPLETACE ELEKTROINSTALACE, MONTÁŽ SVÍTIDEL, VÝMĚNA ZÁSUVK A VYPÍNAČŮ

V prostoru podest a kuchyněk budou nová svítidla (LED panely) osazena na stěny v místě původních těles. Na chodbách a v hale budou na sádrokartonový podhled osazena pásková LED svítidla včetně nosného profilu dle ilustrativní studie..

Osvětovací technika bude instalována odborně způsobilou osobou dle technologických postupů daných výrobcem osvětlovacích těles.

Stávající opotřebované a zastaralé zásuvky a ovládací prvky (vypínače osvětlení) budou vyměněny za nové, dvozásuvky budou použity s šikmou orientací kontaktů. Napojení musí být provedeno tomu způsobilou osobou a to tak, aby bylo možné vydání revizní zprávy bez závad – součástí dodávky elektra.

Způsob (funkce a dispozice) ovládání svítidel bude zachován stávající. Typ zásuvek a vypínačů je navržen v ilustrativní studii.

MONTÁŽ TRUHLÁŘSKÝCH VÝROBKŮ

Kuchyňské linky (4 ks) budou vyrobeny dle návrhu ilustrativní studie a zaměření skutečného stavu. Součástí dodávky kuchyňských linek je jejich montáž, která bude přizpůsobena prostorovým možnostem a možnostem ukotvení do nosných stěn. Součástí dodávky nejsou myčky nádobí a další elektrospotřebiče. Myčky ve vestavném provedení dodá investor.

Při montáži je nezbytná koordinace a součinnost se souvisejícími profesemi, tj. s úpravami elektroinstalace a rozvodů ZTI při připojování zařizovacích předmětů.

KOMPLETACE

Na závěr budou osazeny kryty zásuvek a vypínačů. Bude provedena revize elektroinstalací a bude vystavena revize na řešenou část bez závad. Po finálním úklidu bude osazeno vybavení (zařizovací předměty).

ÚKLID

V době provádění výstavby a stavebních prací nesmí dojít k omezení provozu v objektu. Situace, kdy je nezbytné zasáhnout do pracovního režimu v objektu, je nutné řešit po dohodě s odpovědným zástupcem investora.

Z hlediska péče o životní prostředí se musí účastníci stavby zaměřit na ochranu proti hluku, prachu a vibracím, zabránit nadměrnému znečištění ovzduší a komunikací, znečišťování povrchových a podzemních vod a respektování hygienických předpisů a opatření v objektech zařízení stavenišť.

Před předáním díla budou všechny řešené prostory vyčištěny a uklizeny. Případně nečistoty způsobené realizací v přilehlých prostorách a okolí stavby budou uvedeny do původního stavu.

Při výstavbě je nutno pro bezpečnost pracovníků a zajištění ochrany zdraví při stavbě dodržovat platné právní předpisy a normy pro výstavbu, především zákon č. 309/2008 Sb. a nařízení vlády č. 591/2006 Sb. O bližších minimálních požadavcích na bezpečnost a ochranu zdraví při práci na staveništích. Při výstavbě je postupovat dle technických listů pro jednotlivé výrobky a materiály, a dodržovat základní pravidla hygieny práce. Specializované práce musí provádět pracovníci s předepsanou kvalifikací.

OPRAVA ROZVODŮ VZDUCHOTECHNIKY – PŘEDNÁŠKOVÉ MÍSTNOSTI

S ohledem na stav (a technické parametry neodpovídající soudobým zařízením) stávajících nevyužitých rozvodů vzduchotechniky je nutné provést jejich částečnou výměnu. Detaily provedení a topologie je uvedena v přílohách. Dodávka jakýchkoliv klimatizačních systémů není součástí plnění.

ZÁVĚR

Veškeré užití materiály musí být užity dle technologického postupu daného výrobcem užitého materiálu. Vše bude provedeno dle požadavků investora, platných ČSN a dle běžných zvyklostí.

Opravy interiérů objektu ústředí ČŠI objektu ČŠI, ústředí, Fr. Šrámka 37, 150 21 Praha 5

02 Oprava interiérů chodeb 2. a 3. NP (*ilustrační studie*)

Stávající stav – podlaha a strop vstupní haly



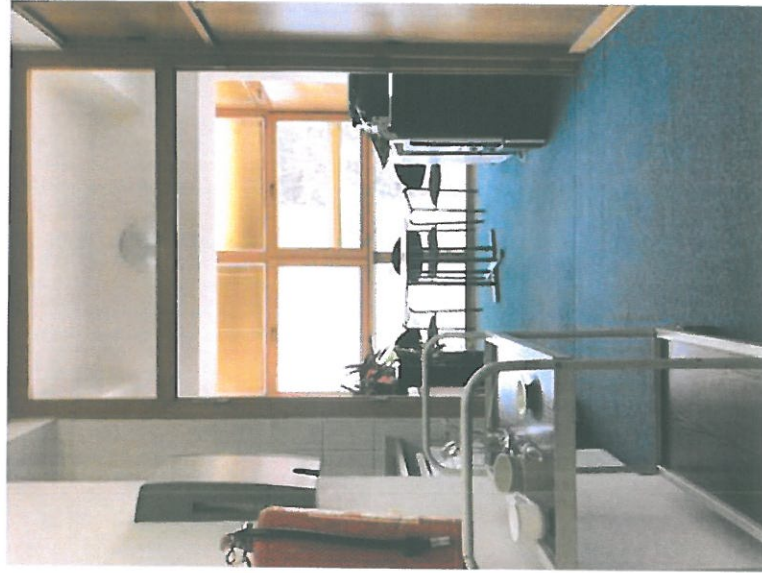
Opravy interiéru objektu ústředí ČŠI objektu ČŠI, ústředí, Fr. Šrámka 37, 150 21 Praha 5

Stávající stav – chodba



Opravy interiéru objektu ústředí ČŠI, ústředí, Fr. Šrámka 37, 150 21 Praha 5

Stávající stav – pohled do kuchyňky



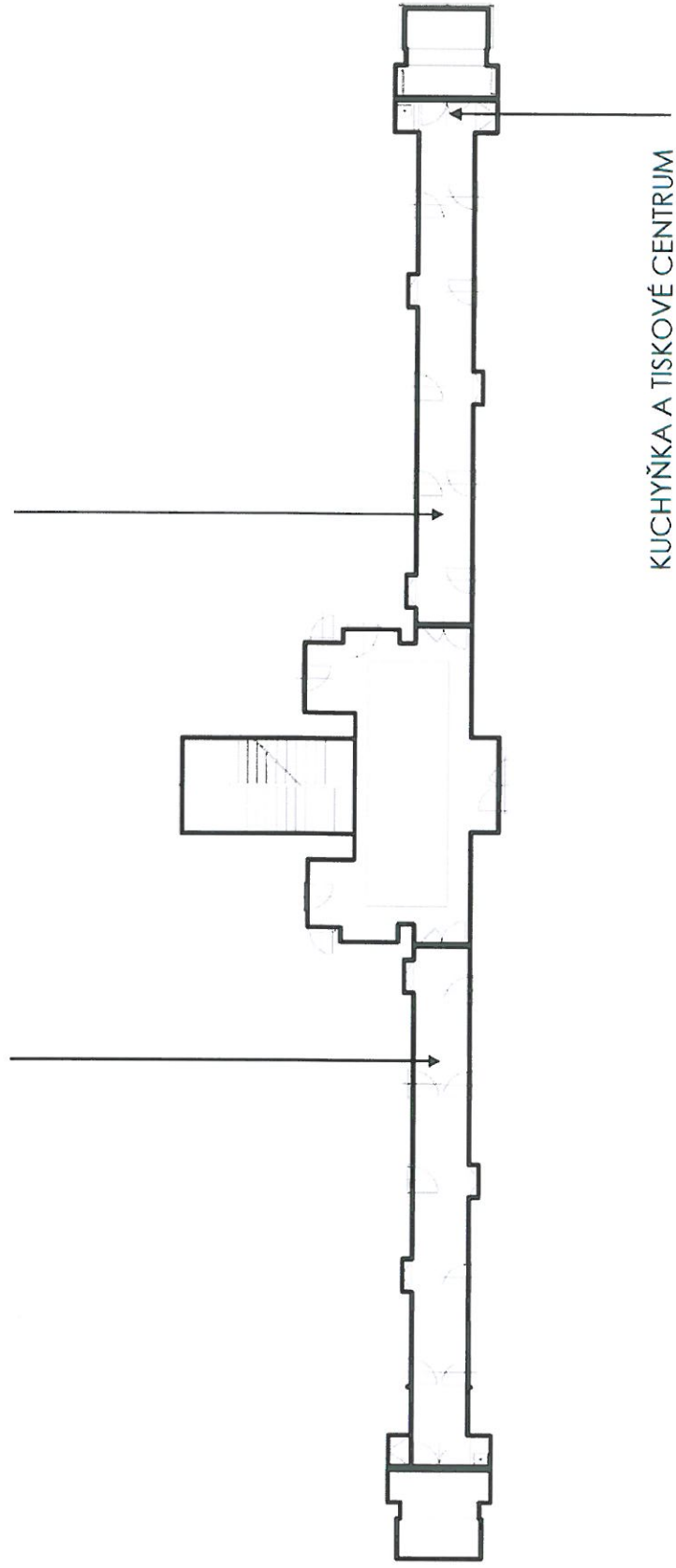
Opravy interiérů objektu ústředí ČŠI, ústředí, Fr. Šrámka 37, 150 21 Praha 5

Stávající stav – chodba a pohled do kuchyňky

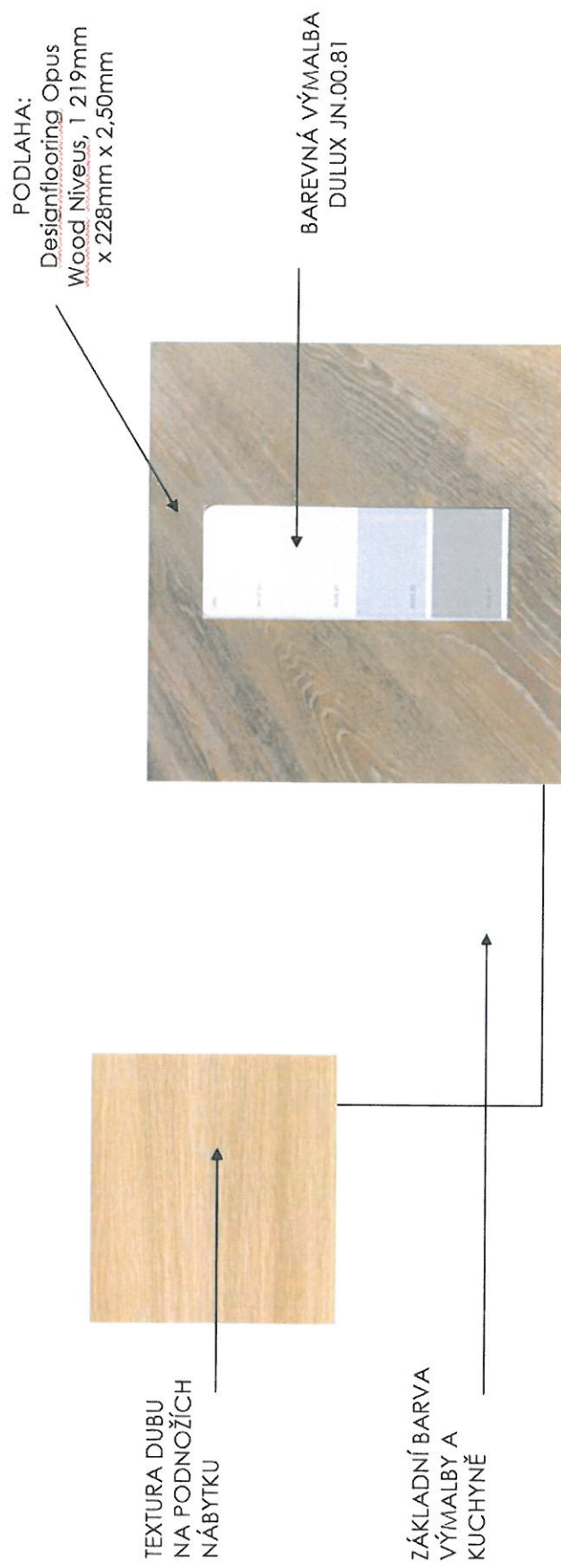


Opravy interiérů objektu ústředí ČŠI, ústředí, Fr. Šrámka 37, 150 21 Praha 5

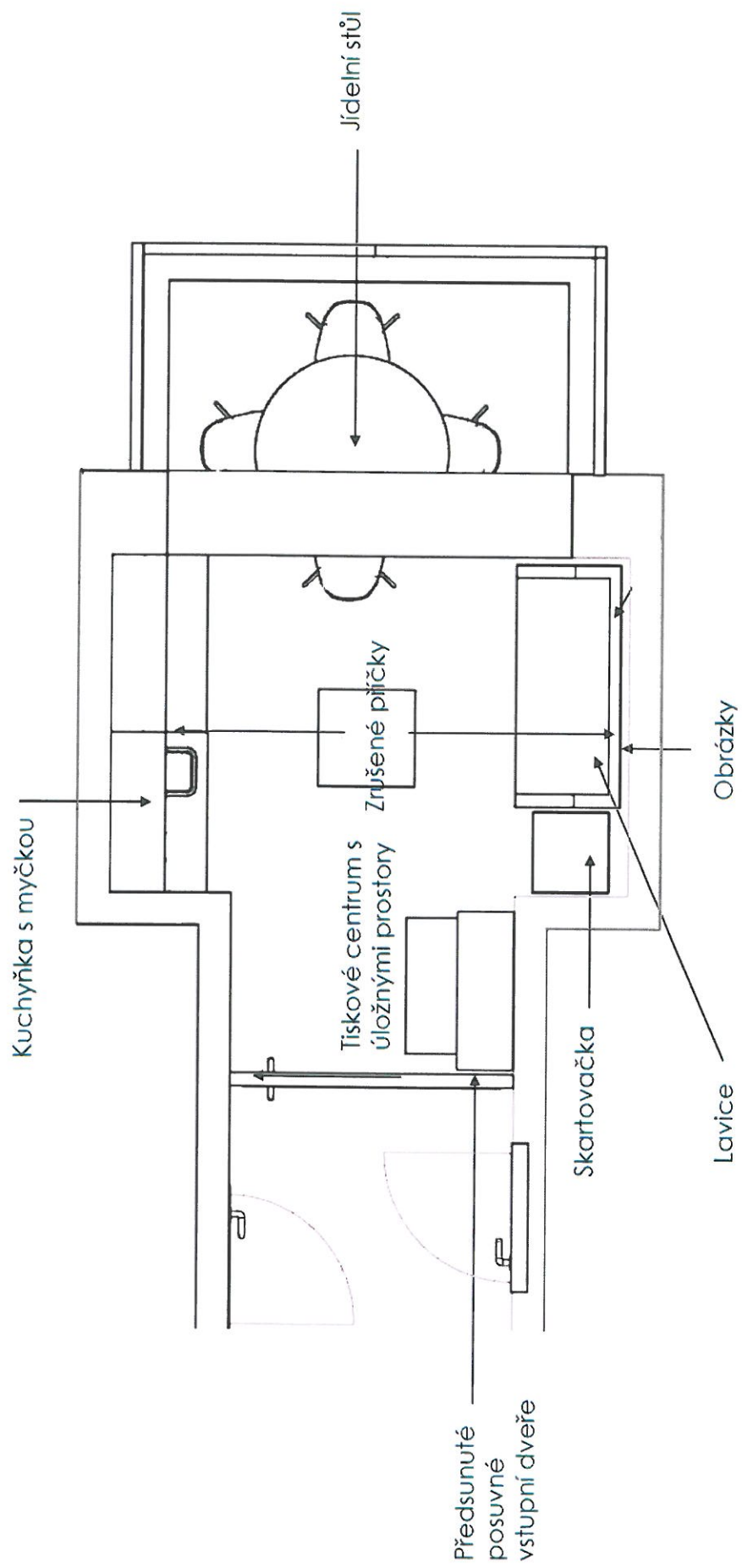
PODLAHA, OSVĚTLENÍ, VYPÍNAČE V HALE, CHODBĚ, NA PODESTĚ



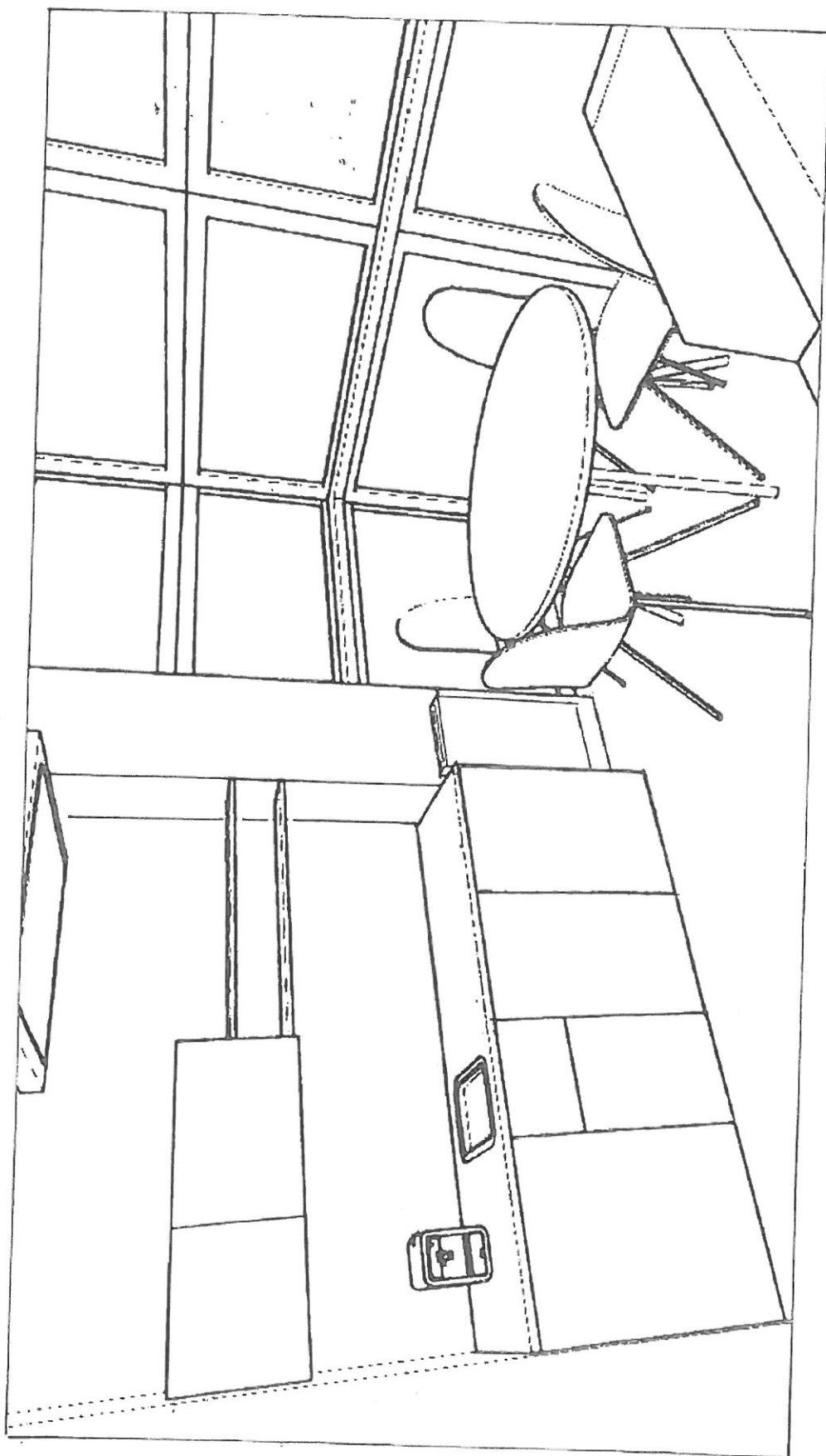
BĀREVNĚ A MATERIÁLOVĚ SCHĚMA



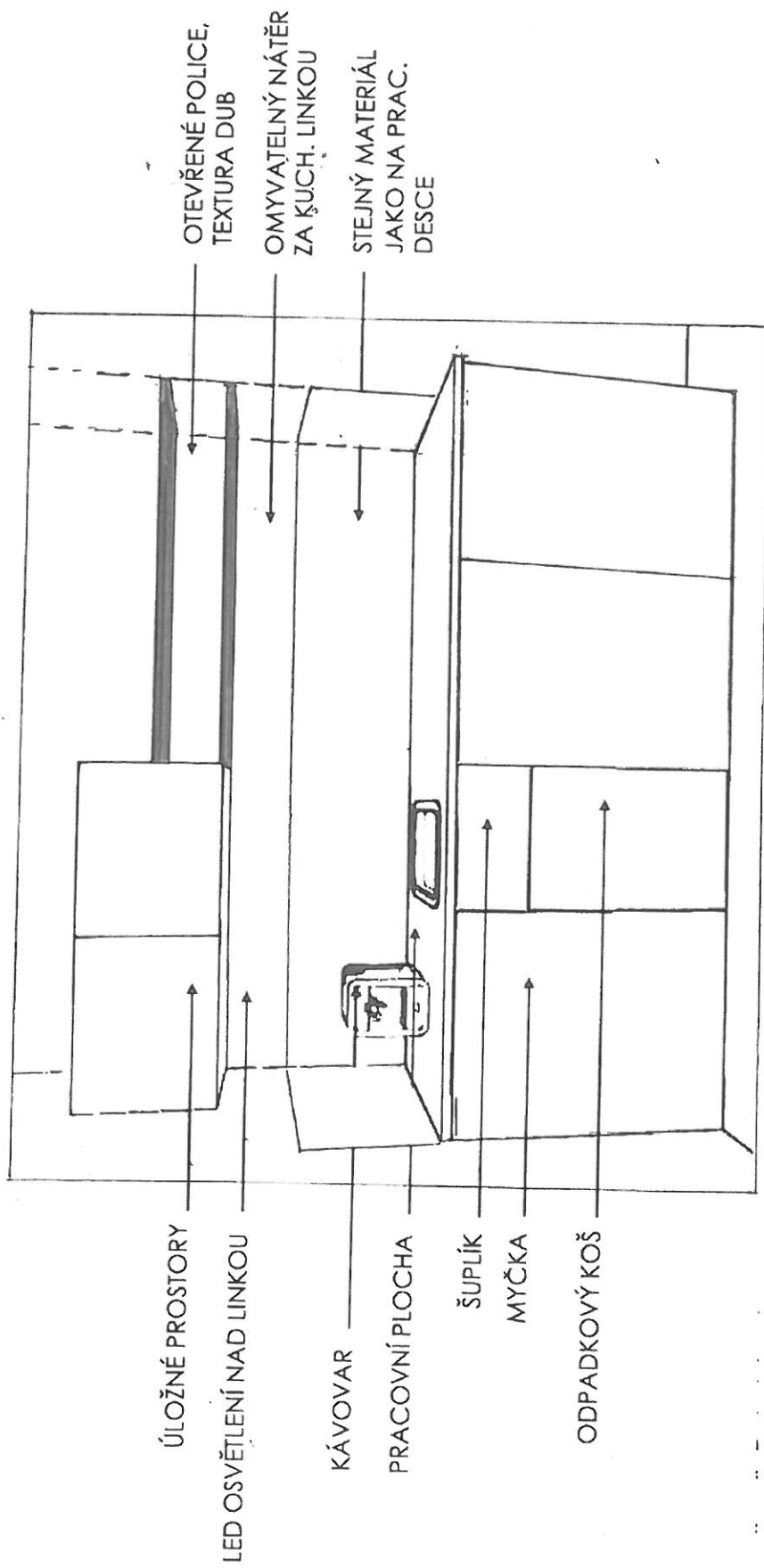
DISPOZIČNÍ ŘEŠENÍ KUCHYŇKY A KOPIROVACÍHO CENTRA



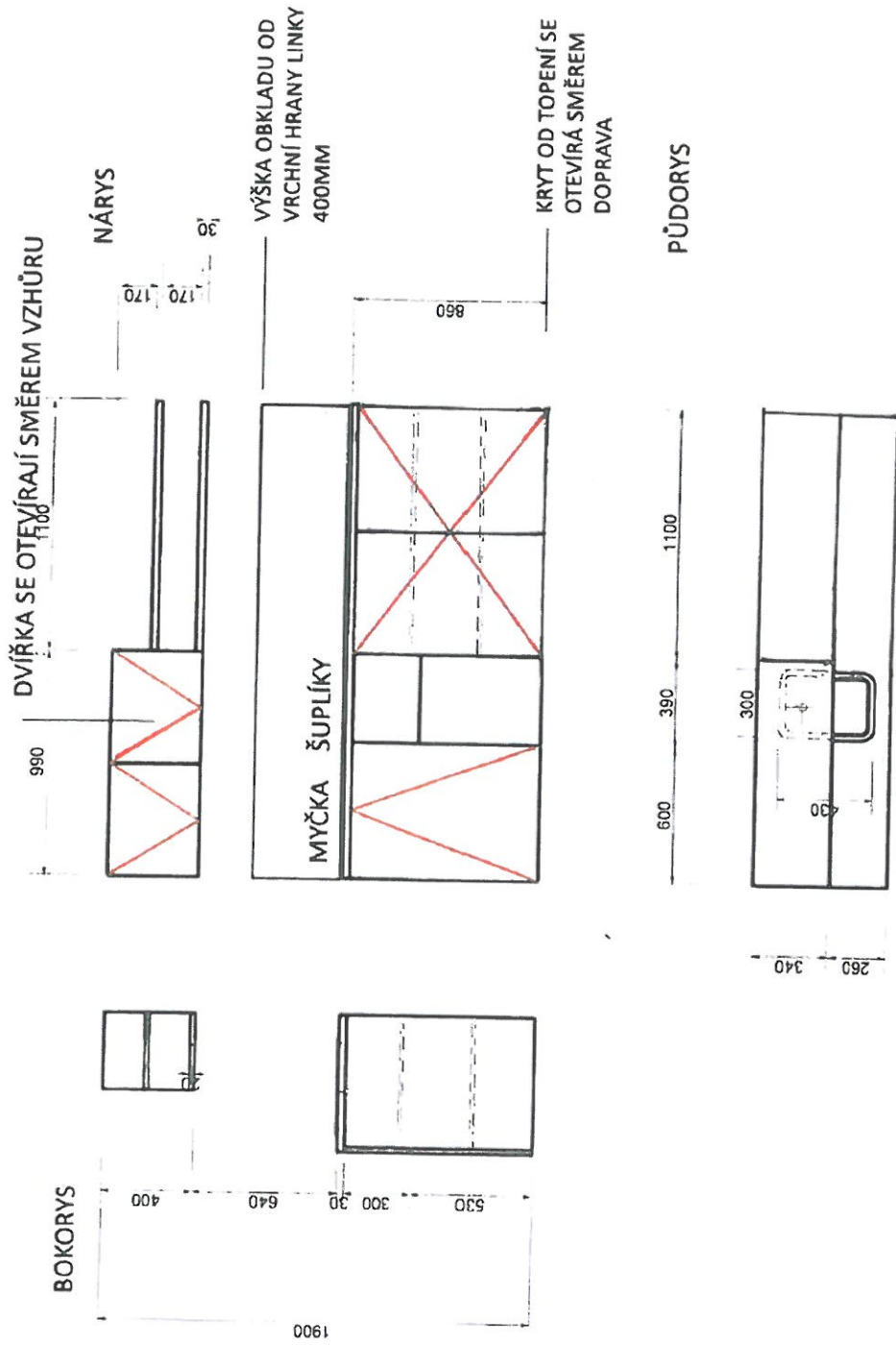
Opravy interiéru objektu ústředí ČŠI, ústředí, Fr. Šrámka 37, 150 21 Praha 5



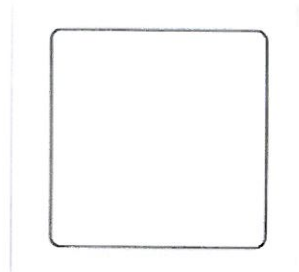
Opravy interiérů objektu ústředí ČŠI objektu ČŠI, ústředí, Fr. Šrámka 37, 150 21 Praha 5



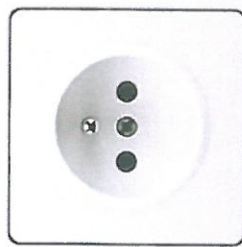
Opravy interiérů objektu ústředí ČŠI, ústředí, Fr. Šrámka 37, 150 21 Praha 5



VYPÍNAČE A ZÁSUVKY – SWING L



Spínač / přepínač: tělo
spínače + rámeček.



Zásuvka jednonásobná
s ochranným kolíčkem



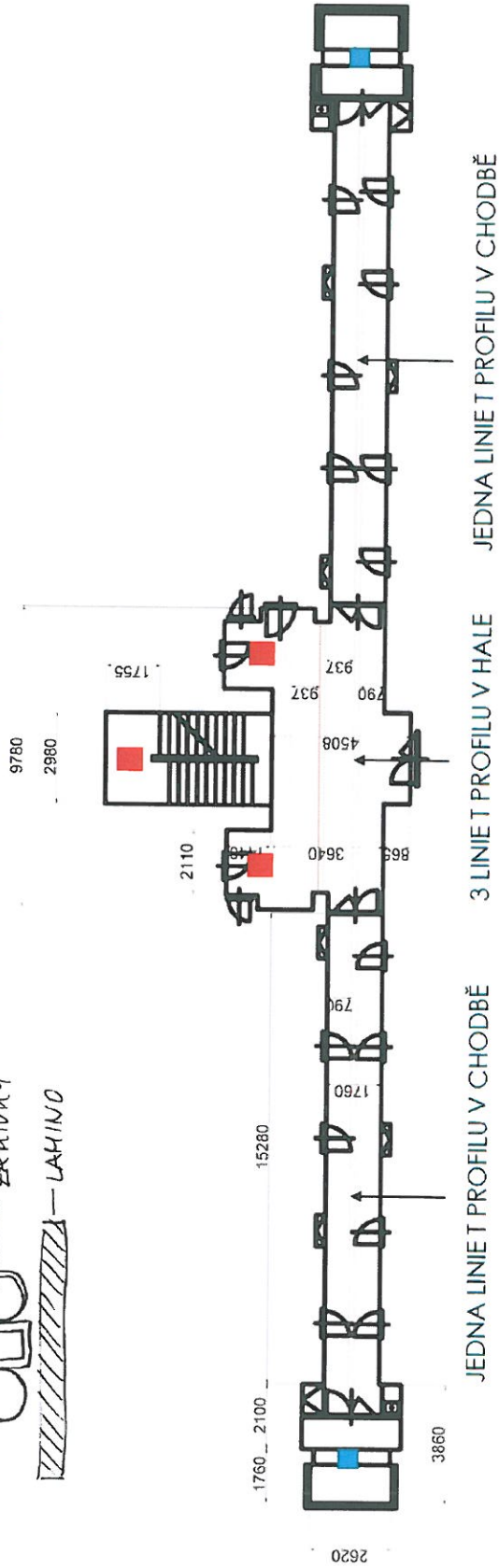
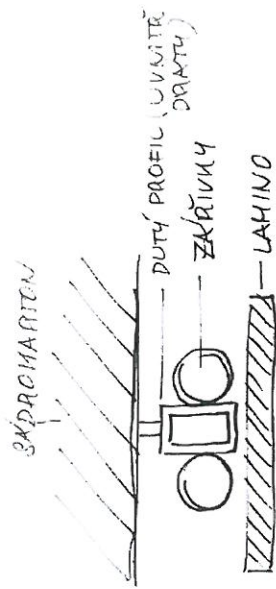
Zásuvka dvojnásobná s
natočenou vrchní dutinou, s
clonkami

Opravy interiérů objektu ústředí ČŠI objektu ČŠI, ústředí, Fr. Šrámka 37, 150 21 Praha 5

SCHEMATICKE ROZMISTENÍ OSVĚTLOVACÍCH TĚLES

I. PROFIL V ŘEZU

-  PŘISAZENÉ LED PANELY 300*300
-  ZAVĚŠENÝ LED PANEL
-  T PROFILY SE DVĚMA ZDROJI OSVĚTLENÍ PO VNITŘNÍCH STRANÁCH



Opravy interiérů objektu ústředí ČŠI, ústředí, Fr. Šrámka 37, 150 21 Praha 5

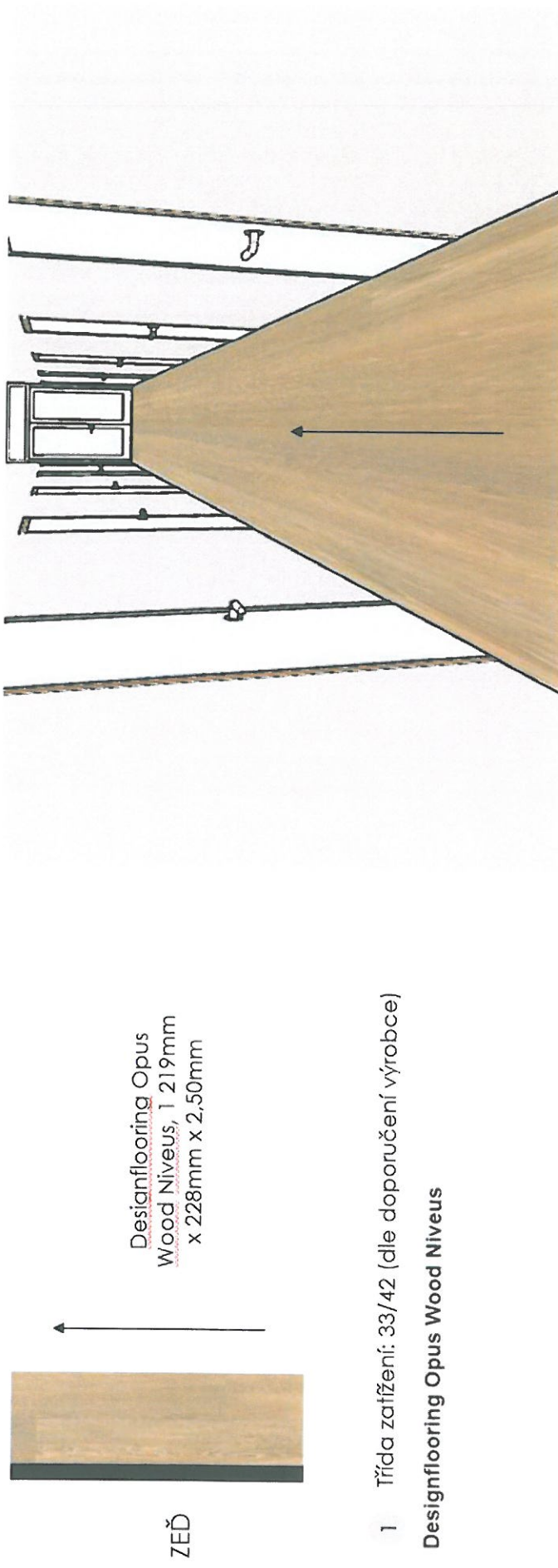
POHLED DO CHODBY – STEJNÝ PRINCIP JE POUŽITÍ V HALE

VE STŘEDU CHODBY JE T PROFIL A
PO JEHO VNITŘNÍCH STRANÁCH
ZÁŘIVKY / LED PÁSKY (STEJNÝ
PRINCIP JE POUŽITÍ V HALE VE TŘECH
LINÍCH)



POHLEDY DO CHODBY S LED PANELY

ORIENTACE PODLAHOVÝCH DÍLŮ – delší strana obdélníku poběží souběžně se stěnou

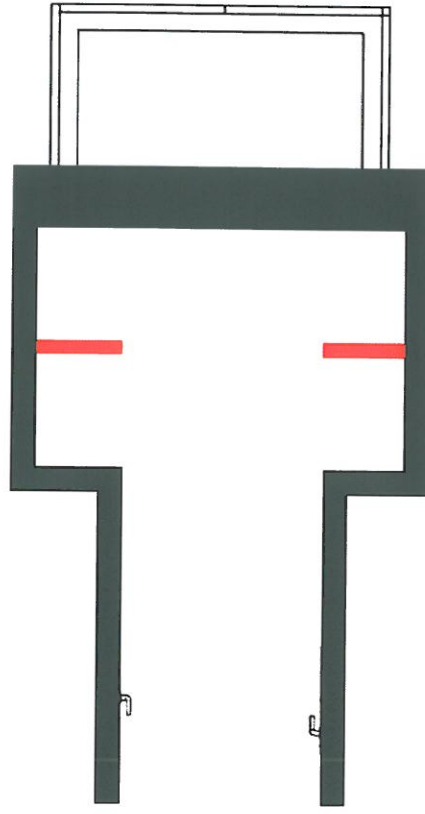


- 1 Třída zatížení: 33/42 (dle doporučení výrobce)
Designflooring Opus Wood Niveus

Opravy interiéru objektu ústředí ČŠI objektu ČŠI, ústředí, Fr. Šrámka 37, 150 21 Praha 5

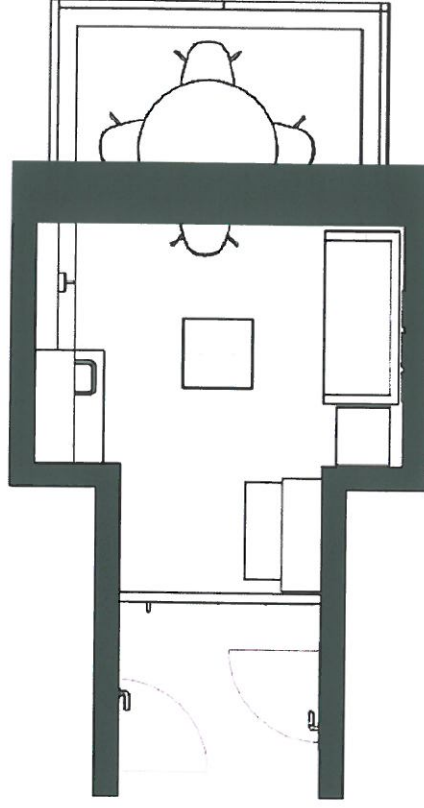
BOURANÉ PŘÍČKY

PŮVODNÍ PŮDORYS




 Bourané příčky

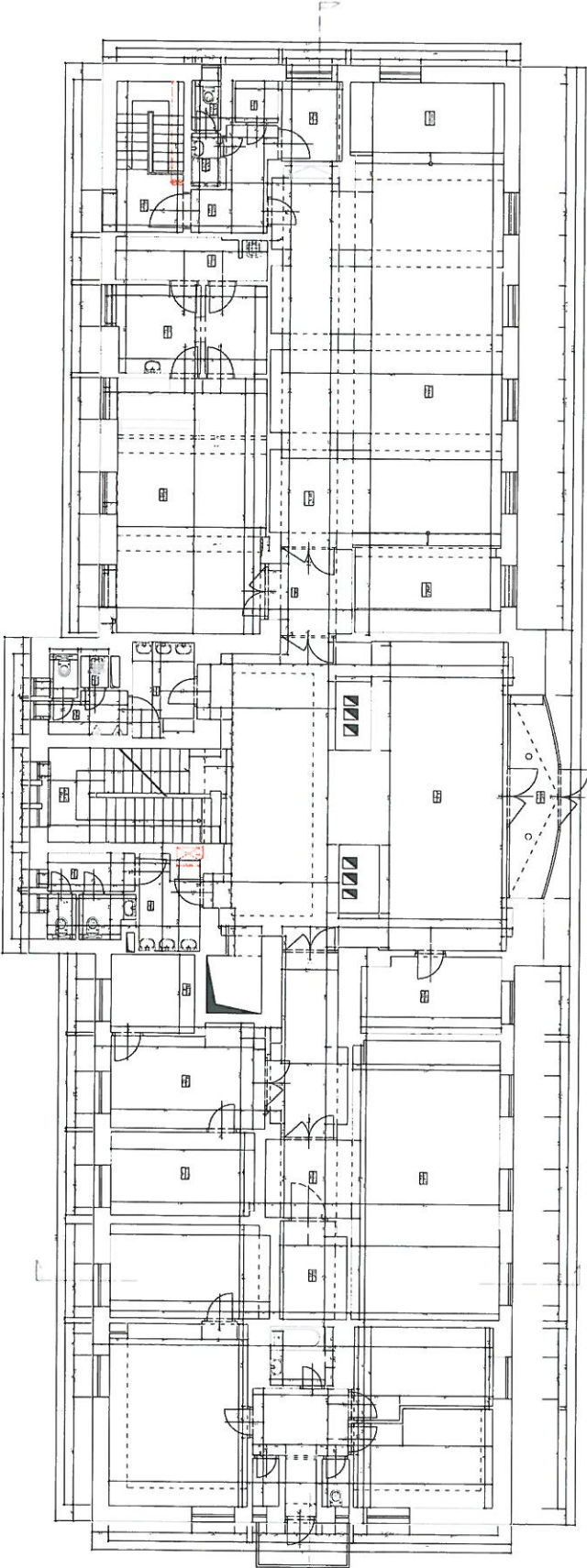
NOVÝ PŮDORYS



V Praze 8.8.2018

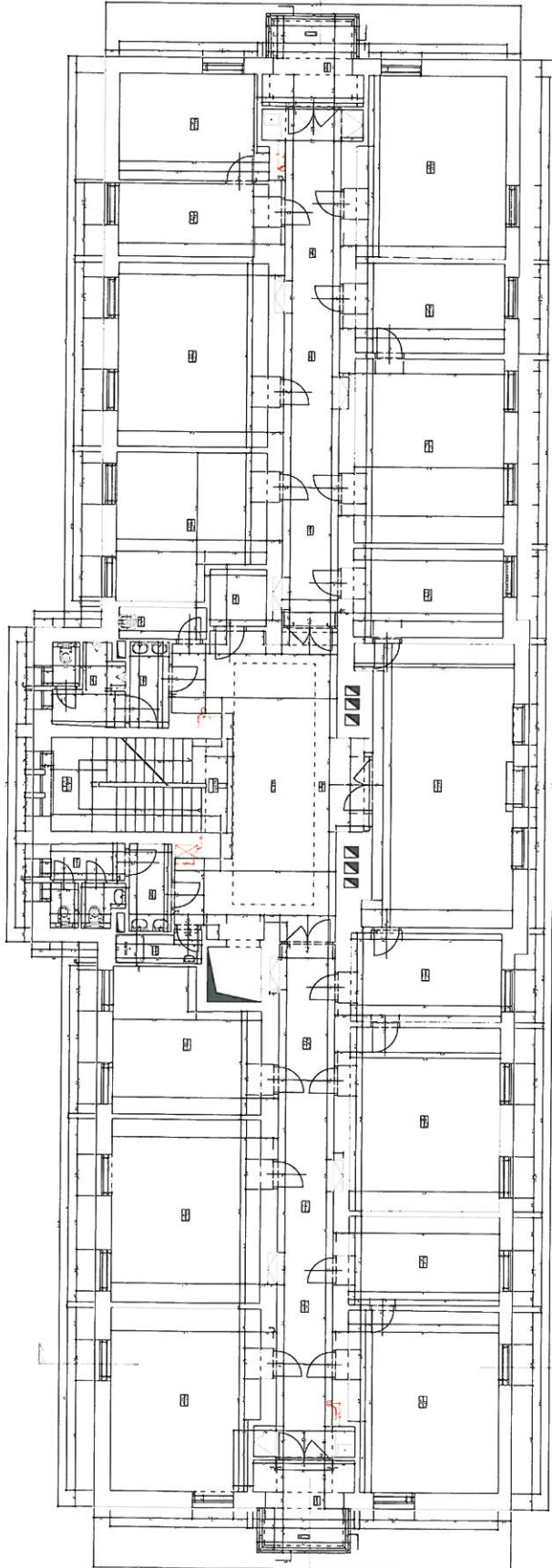
LEGENDA PARTITIONI			
NUMERO PARTITIONE	PROFONDITA' (M)	PROFONDITA' ESISTENTE (M)	ESISTE
100	7,74	1,90	NO
101	8,23	1,90	NO
102	8,87	1,90	NO
103	9,26	1,90	NO
104	9,75	1,90	NO
105	10,24	1,90	NO
106	10,73	1,90	NO
107	11,22	1,90	NO
108	11,71	1,90	NO
109	12,20	1,90	NO
110	12,69	1,90	NO
111	13,18	1,90	NO
112	13,67	1,90	NO
113	14,16	1,90	NO
114	14,65	1,90	NO
115	15,14	1,90	NO
116	15,63	1,90	NO
117	16,12	1,90	NO
118	16,61	1,90	NO
119	17,10	1,90	NO
120	17,59	1,90	NO
121	18,08	1,90	NO
122	18,57	1,90	NO
123	19,06	1,90	NO
124	19,55	1,90	NO
125	20,04	1,90	NO
126	20,53	1,90	NO
127	21,02	1,90	NO
128	21,51	1,90	NO
129	22,00	1,90	NO
130	22,49	1,90	NO
131	22,98	1,90	NO
132	23,47	1,90	NO
133	23,96	1,90	NO
134	24,45	1,90	NO
135	24,94	1,90	NO
136	25,43	1,90	NO
137	25,92	1,90	NO
138	26,41	1,90	NO
139	26,90	1,90	NO
140	27,39	1,90	NO
141	27,88	1,90	NO
142	28,37	1,90	NO
143	28,86	1,90	NO
144	29,35	1,90	NO
145	29,84	1,90	NO
146	30,33	1,90	NO
147	30,82	1,90	NO
148	31,31	1,90	NO
149	31,80	1,90	NO
150	32,29	1,90	NO
151	32,78	1,90	NO
152	33,27	1,90	NO
153	33,76	1,90	NO
154	34,25	1,90	NO
155	34,74	1,90	NO
156	35,23	1,90	NO
157	35,72	1,90	NO
158	36,21	1,90	NO
159	36,70	1,90	NO
160	37,19	1,90	NO
161	37,68	1,90	NO
162	38,17	1,90	NO
163	38,66	1,90	NO
164	39,15	1,90	NO
165	39,64	1,90	NO
166	40,13	1,90	NO
167	40,62	1,90	NO
168	41,11	1,90	NO
169	41,60	1,90	NO
170	42,09	1,90	NO
171	42,58	1,90	NO
172	43,07	1,90	NO
173	43,56	1,90	NO
174	44,05	1,90	NO
175	44,54	1,90	NO
176	45,03	1,90	NO
177	45,52	1,90	NO
178	46,01	1,90	NO
179	46,50	1,90	NO
180	46,99	1,90	NO
181	47,48	1,90	NO
182	47,97	1,90	NO
183	48,46	1,90	NO
184	48,95	1,90	NO
185	49,44	1,90	NO
186	49,93	1,90	NO
187	50,42	1,90	NO
188	50,91	1,90	NO
189	51,40	1,90	NO
190	51,89	1,90	NO
191	52,38	1,90	NO
192	52,87	1,90	NO
193	53,36	1,90	NO
194	53,85	1,90	NO
195	54,34	1,90	NO
196	54,83	1,90	NO
197	55,32	1,90	NO
198	55,81	1,90	NO
199	56,30	1,90	NO
200	56,79	1,90	NO

		
LANDING CENTER INTERMEDIO		
Via S. Lucia, 10 00187 Roma, Italia Tel. +39 06 47881111 Fax +39 06 47881112		
PROGETTO STUDIO ARCHITETTURA PIANO SECONDO		
AUTORE STUDIO ARCHITETTURA		
DATA 2014		
SCALE 1:100		
STATO DEFINITIVO		



БИБЛИОТЕКА			СРЕДСТВО И ИНТЕРЬЕР		ИНТЕРЬЕР	
ПЛОЩАДЬ (кв. м)	КОЭФ. ПОС.	КОЭФ. ПОС. НА 1 кв. м	КОЭФ. ПОС. НА 1 кв. м	КОЭФ. ПОС. НА 1 кв. м	КОЭФ. ПОС. НА 1 кв. м	КОЭФ. ПОС. НА 1 кв. м
200	0,9	0,9	0,9	0,9	0,9	0,9
201	0,9	0,9	0,9	0,9	0,9	0,9
202	0,9	0,9	0,9	0,9	0,9	0,9
203	0,9	0,9	0,9	0,9	0,9	0,9
204	0,9	0,9	0,9	0,9	0,9	0,9
205	0,9	0,9	0,9	0,9	0,9	0,9
206	0,9	0,9	0,9	0,9	0,9	0,9
207	0,9	0,9	0,9	0,9	0,9	0,9
208	0,9	0,9	0,9	0,9	0,9	0,9
209	0,9	0,9	0,9	0,9	0,9	0,9
210	0,9	0,9	0,9	0,9	0,9	0,9
211	0,9	0,9	0,9	0,9	0,9	0,9
212	0,9	0,9	0,9	0,9	0,9	0,9
213	0,9	0,9	0,9	0,9	0,9	0,9
214	0,9	0,9	0,9	0,9	0,9	0,9
215	0,9	0,9	0,9	0,9	0,9	0,9
216	0,9	0,9	0,9	0,9	0,9	0,9
217	0,9	0,9	0,9	0,9	0,9	0,9
218	0,9	0,9	0,9	0,9	0,9	0,9
219	0,9	0,9	0,9	0,9	0,9	0,9
220	0,9	0,9	0,9	0,9	0,9	0,9
221	0,9	0,9	0,9	0,9	0,9	0,9
222	0,9	0,9	0,9	0,9	0,9	0,9
223	0,9	0,9	0,9	0,9	0,9	0,9
224	0,9	0,9	0,9	0,9	0,9	0,9
225	0,9	0,9	0,9	0,9	0,9	0,9
226	0,9	0,9	0,9	0,9	0,9	0,9
227	0,9	0,9	0,9	0,9	0,9	0,9
228	0,9	0,9	0,9	0,9	0,9	0,9
229	0,9	0,9	0,9	0,9	0,9	0,9
230	0,9	0,9	0,9	0,9	0,9	0,9
231	0,9	0,9	0,9	0,9	0,9	0,9
232	0,9	0,9	0,9	0,9	0,9	0,9
233	0,9	0,9	0,9	0,9	0,9	0,9
234	0,9	0,9	0,9	0,9	0,9	0,9
235	0,9	0,9	0,9	0,9	0,9	0,9
236	0,9	0,9	0,9	0,9	0,9	0,9
237	0,9	0,9	0,9	0,9	0,9	0,9
238	0,9	0,9	0,9	0,9	0,9	0,9
239	0,9	0,9	0,9	0,9	0,9	0,9
240	0,9	0,9	0,9	0,9	0,9	0,9
241	0,9	0,9	0,9	0,9	0,9	0,9
242	0,9	0,9	0,9	0,9	0,9	0,9
243	0,9	0,9	0,9	0,9	0,9	0,9
244	0,9	0,9	0,9	0,9	0,9	0,9
245	0,9	0,9	0,9	0,9	0,9	0,9
246	0,9	0,9	0,9	0,9	0,9	0,9
247	0,9	0,9	0,9	0,9	0,9	0,9
248	0,9	0,9	0,9	0,9	0,9	0,9
249	0,9	0,9	0,9	0,9	0,9	0,9
250	0,9	0,9	0,9	0,9	0,9	0,9
251	0,9	0,9	0,9	0,9	0,9	0,9
252	0,9	0,9	0,9	0,9	0,9	0,9
253	0,9	0,9	0,9	0,9	0,9	0,9
254	0,9	0,9	0,9	0,9	0,9	0,9
255	0,9	0,9	0,9	0,9	0,9	0,9
256	0,9	0,9	0,9	0,9	0,9	0,9
257	0,9	0,9	0,9	0,9	0,9	0,9
258	0,9	0,9	0,9	0,9	0,9	0,9
259	0,9	0,9	0,9	0,9	0,9	0,9
260	0,9	0,9	0,9	0,9	0,9	0,9
261	0,9	0,9	0,9	0,9	0,9	0,9
262	0,9	0,9	0,9	0,9	0,9	0,9
263	0,9	0,9	0,9	0,9	0,9	0,9
264	0,9	0,9	0,9	0,9	0,9	0,9
265	0,9	0,9	0,9	0,9	0,9	0,9
266	0,9	0,9	0,9	0,9	0,9	0,9
267	0,9	0,9	0,9	0,9	0,9	0,9
268	0,9	0,9	0,9	0,9	0,9	0,9
269	0,9	0,9	0,9	0,9	0,9	0,9
270	0,9	0,9	0,9	0,9	0,9	0,9
271	0,9	0,9	0,9	0,9	0,9	0,9
272	0,9	0,9	0,9	0,9	0,9	0,9
273	0,9	0,9	0,9	0,9	0,9	0,9
274	0,9	0,9	0,9	0,9	0,9	0,9
275	0,9	0,9	0,9	0,9	0,9	0,9
276	0,9	0,9	0,9	0,9	0,9	0,9
277	0,9	0,9	0,9	0,9	0,9	0,9
278	0,9	0,9	0,9	0,9	0,9	0,9
279	0,9	0,9	0,9	0,9	0,9	0,9
280	0,9	0,9	0,9	0,9	0,9	0,9
281	0,9	0,9	0,9	0,9	0,9	0,9
282	0,9	0,9	0,9	0,9	0,9	0,9
283	0,9	0,9	0,9	0,9	0,9	0,9
284	0,9	0,9	0,9	0,9	0,9	0,9
285	0,9	0,9	0,9	0,9	0,9	0,9
286	0,9	0,9	0,9	0,9	0,9	0,9
287	0,9	0,9	0,9	0,9	0,9	0,9
288	0,9	0,9	0,9	0,9	0,9	0,9
289	0,9	0,9	0,9	0,9	0,9	0,9
290	0,9	0,9	0,9	0,9	0,9	0,9
291	0,9	0,9	0,9	0,9	0,9	0,9
292	0,9	0,9	0,9	0,9	0,9	0,9
293	0,9	0,9	0,9	0,9	0,9	0,9
294	0,9	0,9	0,9	0,9	0,9	0,9
295	0,9	0,9	0,9	0,9	0,9	0,9
296	0,9	0,9	0,9	0,9	0,9	0,9
297	0,9	0,9	0,9	0,9	0,9	0,9
298	0,9	0,9	0,9	0,9	0,9	0,9
299	0,9	0,9	0,9	0,9	0,9	0,9
300	0,9	0,9	0,9	0,9	0,9	0,9

ЗАДАНИЕ ПРОЕКТА И ИНТЕРЬЕР		СРЕДСТВО И ИНТЕРЬЕР	ИНТЕРЬЕР
Исполнитель:	Архитектор:	Средство и интерьер:	Интерьер:
Институт:	Город:	Средство и интерьер:	Интерьер:
Улица:	Почтовый ящик:	Средство и интерьер:	Интерьер:
Дата:	Лист:	Средство и интерьер:	Интерьер:
Всего листов:	Сейчас:	Средство и интерьер:	Интерьер:



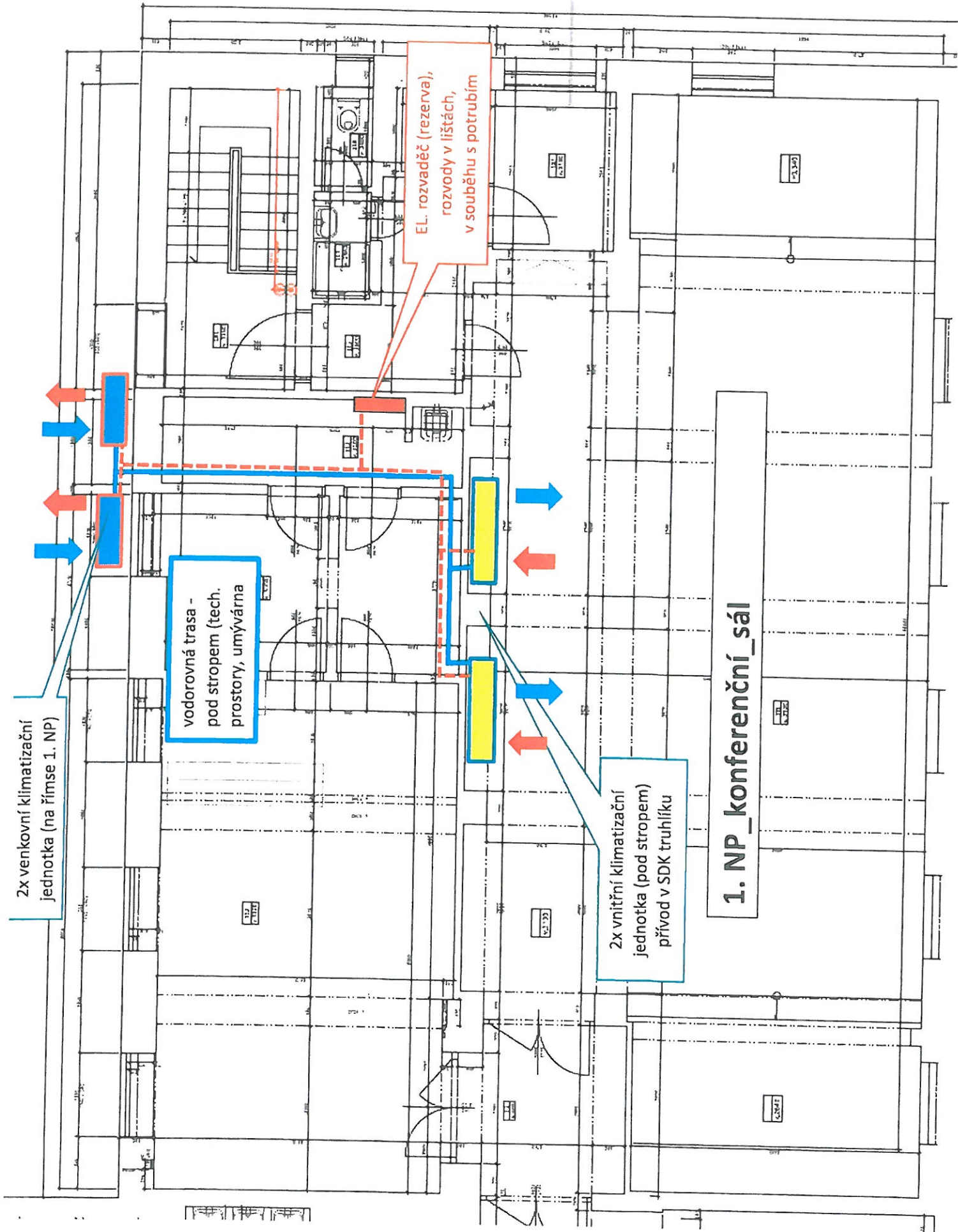
2x venkovní klimatizační jednotka (na římsě 1. NP)

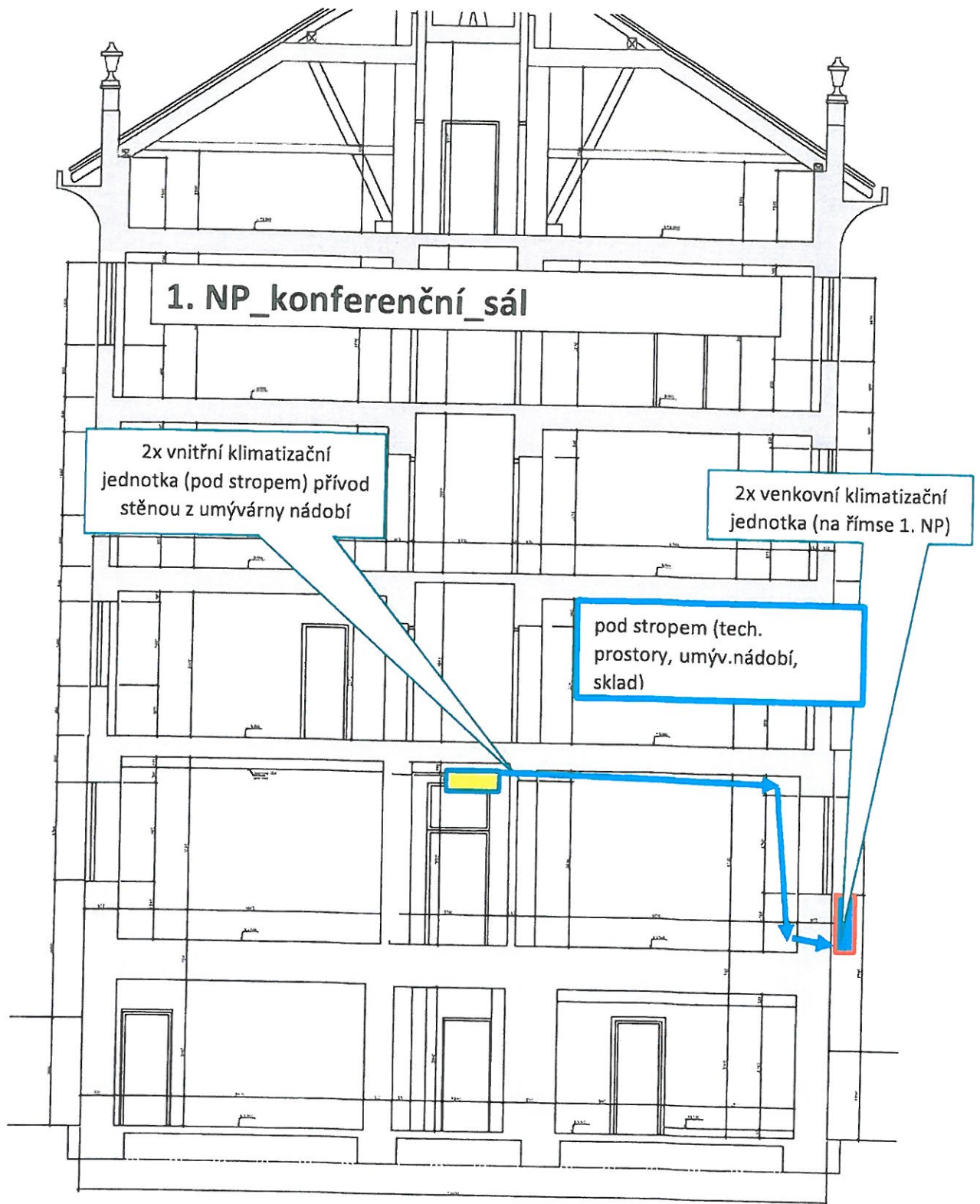
vodorovná trasa -
pod stropem (tech.
prostory, umývárna)

EL. rozvaděč (rezerva),
rozvody v lištách,
v souběhu s potrubím

2x vnitřní klimatizační
jednotka (pod stropem)
přívod v SDK truhlíku

1. NP_konferenční_sál





jednotka umístěna na fasádě
(v řadě s ostatními)

klimatizační
jednotka venkovní

pod stropem+v rohu
k podlaze v drátěném žlabu
(tech. prostory- server)

ROZVADĚČ

pod stropem v
podhledu

pod stropem
v SDK truhlíku

klimatizační
jednotka (nástěnná)

1. NP_zasedačka_u kopírek

