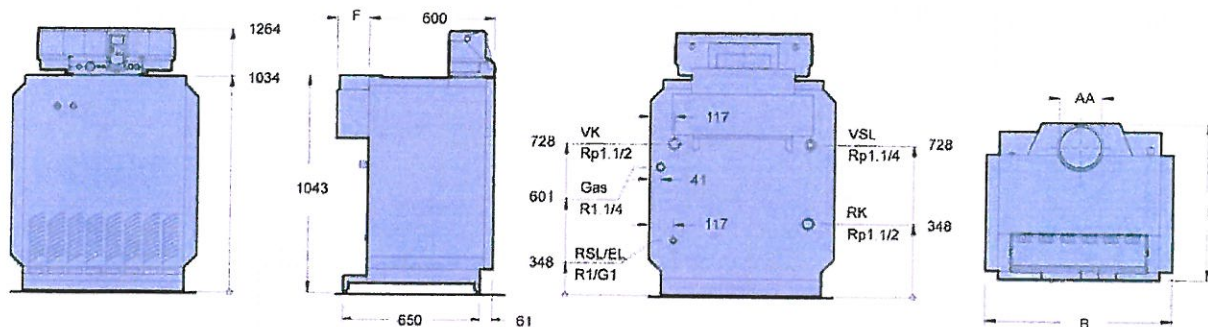


### Popis a zvláštnosti

- nízkoteplotní kotel podle DIN EN 656 s plynulou regulací teploty kotlové vody bez omezení minimální teploty vody v kotli
- 7 velikostí kotle se jmenovitým výkonem od 71 do 260 kW
- provedení pro spalování zemního plynu E, zemního plynu LL nebo tekutého plynu P
- jeden kotel pro jmenovitý výkon od 71 do 130 kW, pro jmenovité výkony od 142 do 260 kW jako blok dvou kotlů s 2-st. nebo 4-st. hořákem
- vzájemně sladěně stavební skupiny umožňují jednoduchou montáž bloku dvou kotlů
- články, které jsou vyrobeny z kvalitní litiny, tvoří základní konstrukci kotle
- možnost dodávky kotle v sestaveném nebo rozmontovaném stavu po jednotlivých článcích
- konstrukce kotle provedena ze za sebou řazených článků vyrobených z kvalitní litiny
- možnost kombinovat se stojatými zásobníky pro ohřev TV Logalux ST (objem od 400 do 1000 l) nebo s ležatým zásobníkem pro ohřev TV Logalux LT (od 400 do 6000 l) z výrobního programu Buderus
- možnost kombinovat s různými regulátory z výrobního programu Buderus
- vysoký normovaný stupeň využití (93 %) a nízká produkce škodlivin
- atmosférický hořák s předmísením bez ventilátoru
- provoz kotle nevyžaduje žádné další opatření pro snížení hlučnosti
- značka CE - ekologicky šetrný výrobek, značka kvality DVGW a ekologická značka "Modrý anděl"
- emise škodlivin leží pod hranicí emisních limitů požadovaných "Modrým andělem"
- regulační funkce vhodné pro každou otopnou soustavu
- všechny funkce regulátorů jsou nastavitelné s malým počtem ovládacích prvků (systém ovládání: "stisknout a otočit")
- každý regulátor je možné individuálně rozšířit dodatkovými moduly
- bezproblémový transport umožňuje dodávku kotle v rozebraném stavu po jednotlivých článcích
- blok dvou kotlů s jedním jištěním tahu
- montážní sada pro připojení bloku dvou kotlů
- konstrukce hořáku neobsahuje pohyblivé části

## Rozměry Logano G334



			71 kW	90 kW	110 kW	130 kW
Šířka	B	mm	880	1060	1240	1420
Délka	L	mm	750	775	800	800
Šířka montážního otvoru		mm	700	700	700	700
Výstup spalin	Ø AA	DN	200	225	250	250
	F		150	175	200	200

## Technická data

			71 kW	90 kW	110 kW	130 kW
Počet článků	ks		8	10	12	14
Jmenovitý výkon	snížený	kW	40,5	49,5	60,2	70,1
	plný	kW	71,0	90,0	110,0	130,0
Příkon	snížený	kW	44,0	54,6	65,3	76,2
	plný	kW	77,0	98,2	119,7	141,6
Hmotnost <sup>1)</sup>		kg	344	422	496	572
Vodní objem kotle		l	35	43	51	59
Teplota spalin <sup>2)</sup>	dílčí výkon	°C	76	72	74	82
	plný výkon	°C	114	101	109	126
Hmotnostní tok spalin	dílčí výkon	kg/s	0,0492	0,0611	0,0751	0,0830
	plný výkon	kg/s	0,0540	0,0770	0,0879	0,0970
Obsah CO <sub>2</sub>	dílčí výkon	%	3,5	3,3	3,3	3,6
	plný výkon	%	5,6	5,0	5,3	5,9
Potřebný tah		Pa		3		
Max. možná teplota vody		°C		120 <sup>3)</sup>		
Max. provozní tlak		bar		4		
Číslo schválení				06-223-270		
CE - označení				CE-0063 AS 3139		

1) Hmotnost s oablem o cca 6-8% vyšší

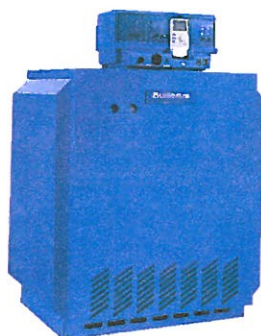
2) Podle DIN EN 656. Minimální teplota spalin pro výpočet komínu je podle DIN 4705 o cca 6K nižší

3) Teplota havarijního termostatu

## Logano G334

Nízkoteplotní litinový plynový stacionární kotel s dvoustupňovým atmosférickým předsměšovacíhořákem

**Výkon: od 71 kW do 130 kW  
nebo od 142 do 260 kW**



	Logano G334				Logano G334 - dvojkotel			
Velikost kotle [kW]	71	90	110	130	142	180	220	260
Jmenovitý výkon [kW]	71	90	110	130	142	180	220	260
Šířka [mm]	880	1060	1240	1420	880	1060	1240	1420
Délka [mm]	750	775	800	800	1610	1610	1610	1610
Výška s regulací [mm]	1264	1264	1264	1264	1264	1264	1264	1264
Hmotnost [kg]	344	422	486	572	668	844	992	1144

## Logano GE434

Nízkoteplotní litinový plynový stacionární kotel Ecostream s dvoustupňovým atmosférickým předsměšovacíhořákem

**Výkon: od 150 kW do 375 kW**



Logano GE434										
Velikost kotle [kW]	150	175	200	225	250	275	300	325	350	375
Jmenovitý výkon [kW]	150	175	200	225	250	275	300	325	350	375
Šířka [mm]	1460	1460	1460	1460	1460	1460	1460	1460	1460	1460
Délka [mm]	1427	1582	1687	1792	1957	2062	2167	2312	2417	2522
Výška s regulací [mm]	1466	1466	1466	1466	1466	1466	1466	1466	1466	1466
Hmotnost [kg]	815	911	1017	1116	1228	1330	1424	1526	1623	1718

- ▮ Vysoký normovaný stupeň využití až 93 %
- ▮ Nízké emise škodlivin a tichý provoz díky dvoustupňovému atmosférickému předsměšovacímu plynovému hořáku
- ▮ Jmenovité výkony kotlů od 71 do 130 kW a pro sestavu dvou kotlů od 142 do 260 kW
- ▮ Řízení kotlů regulačními přístroji Logamatic řady 4000
- ▮ Možnost kombinace s různými zásobníkovými ohřivači teplé vody Logalux
- ▮ Možnost dodávky v rozloženém či smontovaném stavu

- ▮ Vysoký normovaný stupeň využití 94 %
- ▮ Technologie Thermostream pro bezpečný provoz bez směšovacího čerpadla a regulace minimální teploty vratné vody
- ▮ Snížené investiční a provozní náklady - odpadá čerpadlo kotlového okruhu nebo směšovací čerpadlo a regulace teploty vratné vody
- ▮ Tichý provoz a nízké emise škodlivin díky dvoustupňovému plynovému atmosférickému předsměšovacímu hořáku
- ▮ Řízení kotlů regulačními přístroji Logamatic řady 4000
- ▮ Možnost kombinace s různými zásobníkovými ohřivači teplé vody Logalux
- ▮ Možnost dodávky v rozloženém či smontovaném stavu