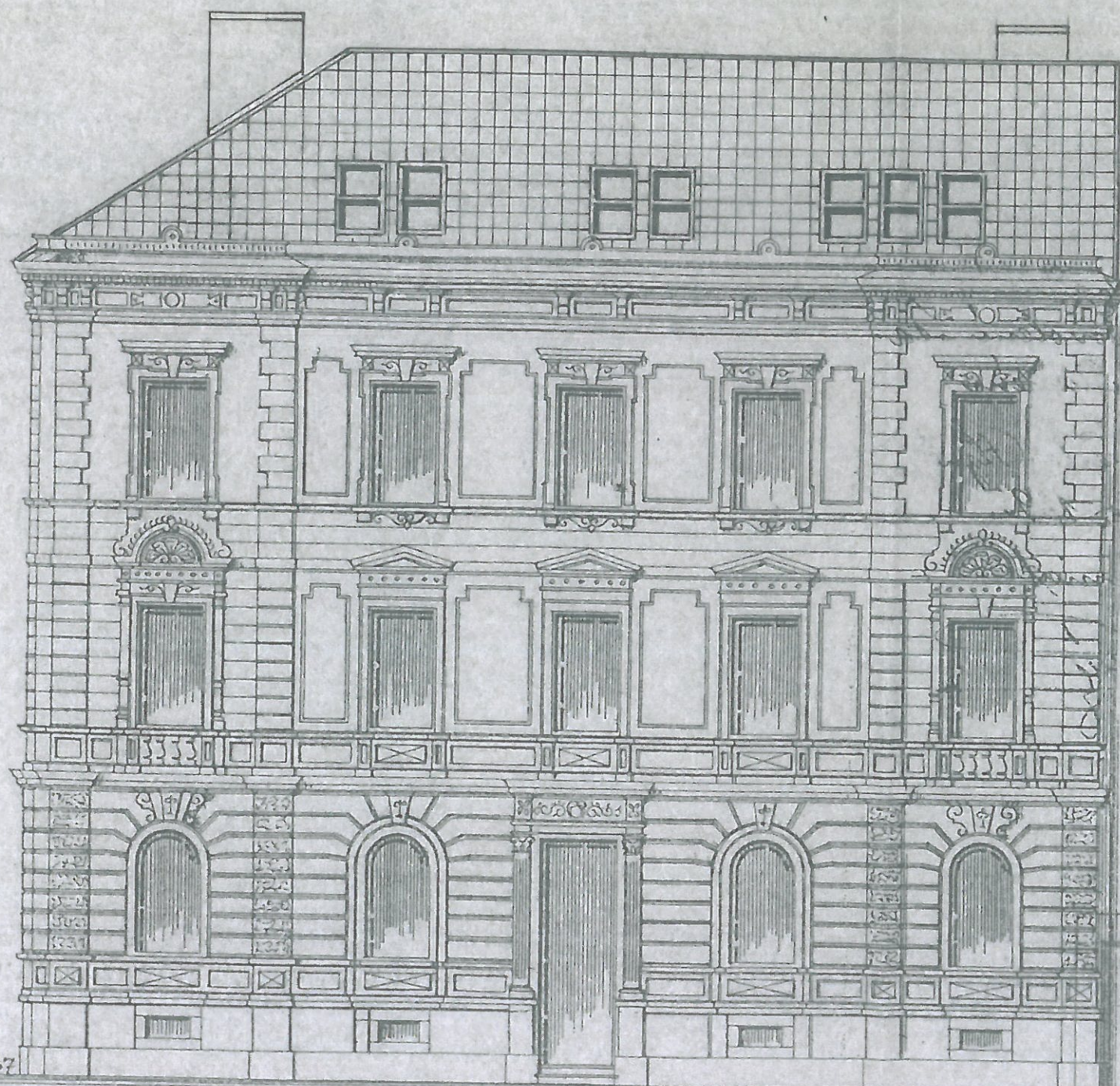


Pohled východní M 1:100



326/37



OBEC: PLZEŇ ÚRAD: ÚMO PLZEŇ 3
 INVESTOR: PEDAGOGICKÉ CENTRUM, KOPERNÍKOVA 26, PLZEŇ
 STAVBA:
ST. ÚPRAVY - PŮDNÍ VESTAVBA
KOPERNÍKOVA 26, PLZEŇ

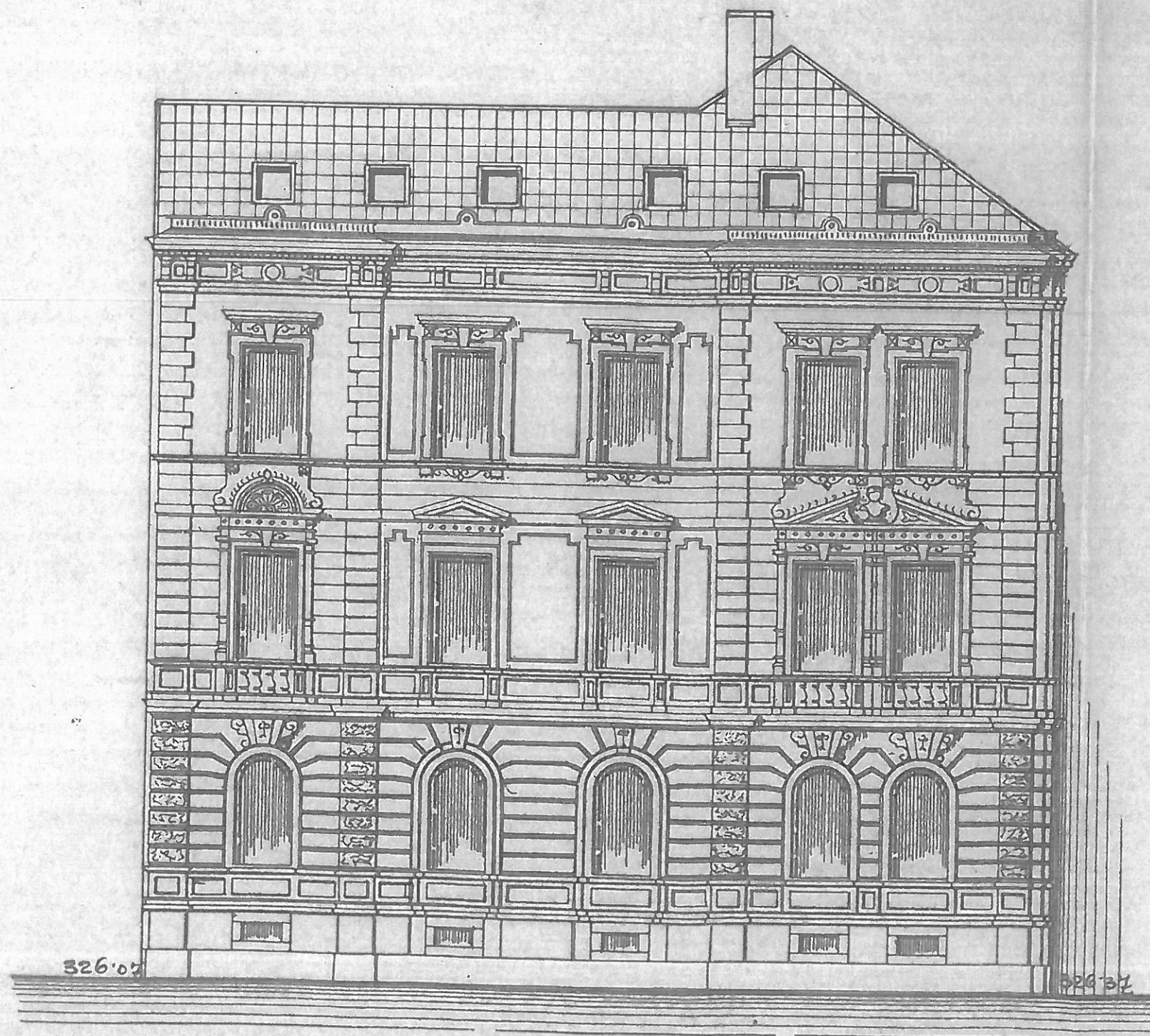
OBJEKT:
 OBRAH: POHLED VÝCHODNÍ
 ČÁST: STAVEBNÍ

PROJEKTOVÁNÍ
 Inž. činnost a dozorování staveb
 Petráš František
 a.s. Svobody 29, 325 00 Plzeň
 IČO: 463 38 520

PODPIS: *F. Petráš*
 Č. A. C. E.:
 STUPEN: PS
 DATUM: 10. 2002
 C. VÝK.: 9

PARÉ:
2

Pohled jižní M 1:100



OBEC: PLZEŇ URAD: ÚMO PLZEŇ 3
 INVESTOR: PEDAGOGICKÉ CENTRUM, KOPERNÍKOVA 26, PLZEŇ
 STAVBA:
 ST. ÚPRAVY - PŮDNÍ VESTAVBA
 KOPERNÍKOVA 26, PLZEŇ.

OBJEKT:
 OBSAH: POHLED JIŽNÍ
 ČÁST: STAVEBNÍ

PROJEKTOVÁNÍ
 inž. činnosti a dozorování staveb
 Petr František
 alej Svobody 25, 326 00 Plzeň
 IČO 483 88 520

PODPIS: F. Petráň
 O. A. L. O. E.
 STUPEN: PS
 DATUM: 10. 2002
 C. VÝK.: 10

PARA
 2