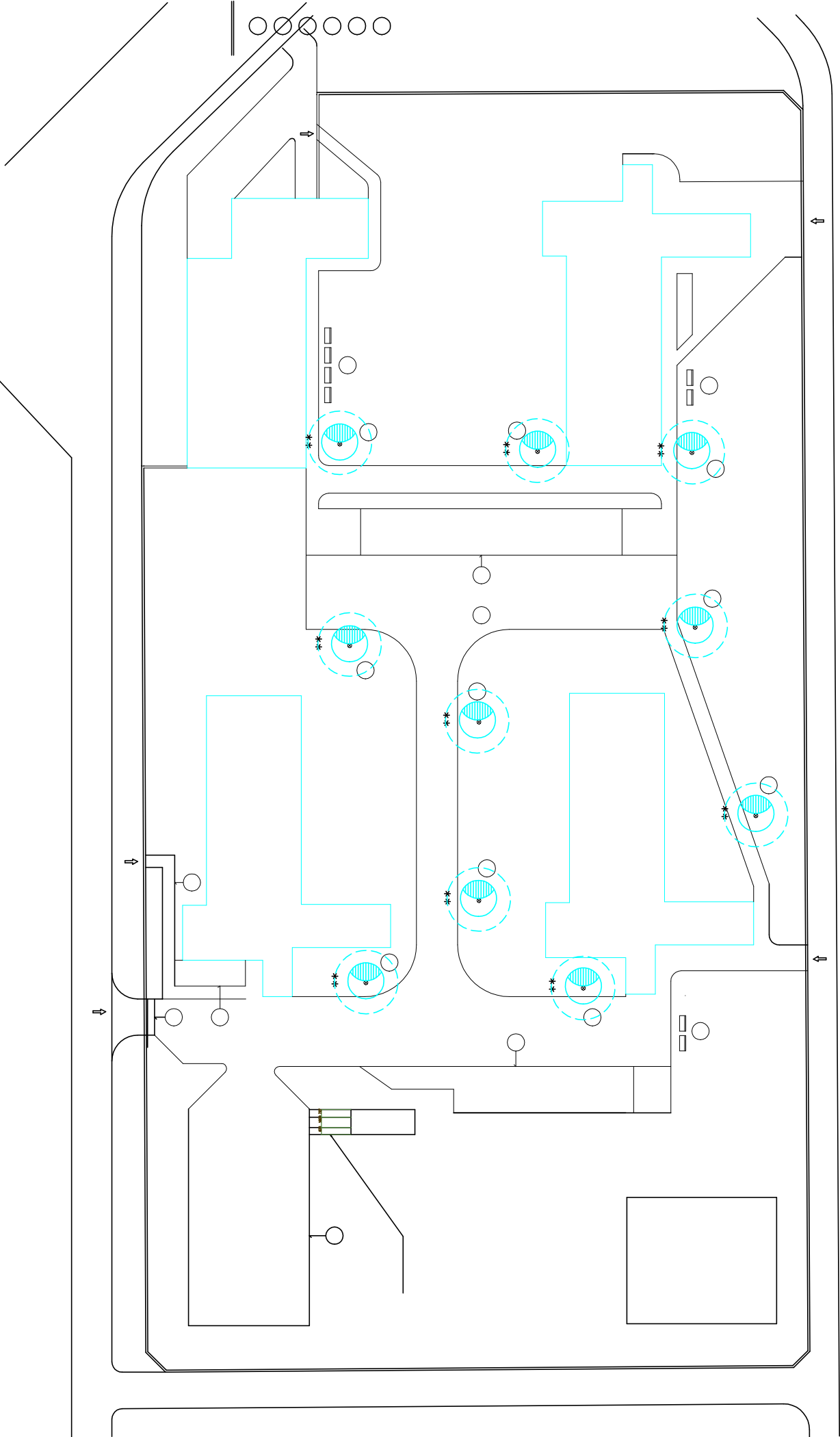


Dispozice venkovní elektroinstalace osvětlení

Opravy a práce údržby Česká Školní inspekce Arabská 683, Praha 6
Česká školní inspekce, Fráni Šrámka 37, 150 21, Praha 5



--- Hranice řešeného prostoru, místností

Legenda svítidel:

- ☒ Světlo odvětrá P max. 14, žárovka E27 do 60W, typ do výšky instalace
- ☒ Světlo stropní P 20-54, žárovka E27, 210 do 60W, volněvis, typ do výšky instalace
- ☒ Světlo nádobní, s ledovou mřížkou, odvětr. předstávkou, odvětr. P20, 1,53W, typ 108
- ☒ Světlo nádobní, s ledovou mřížkou, odvětr. předstávkou, odvětr. P20, 4,07W, typ 108
- ☒ Světlo nádobní, s ledovou mřížkou, odvětr. předstávkou, odvětr. P20, 2,04W, typ 108

- L1 – svítidlo nádobní, zděnkové, odvětr. s ledovou mřížkou, st. předstávkou, 4x18W, P20
- L2 – vlnitá svítidlo nádobní, stropní, žárovkové, popř. LED zdroj, úsporná zářivka sálav. E27, P 43, 1 x max. 60W
- L3 – svítidlo nádobní zděnkové odvětr. s ledovou mřížkou, st. předstávkou, 1,53W, P20

Legenda použitých elektrických značek:

- ☒ Vývod nádobní, 10A, 230Vef, uzavíratelná čí.1,6,5,7 – min. IP43
- ☒ Závazka odvětr. jednorázová 16A/40V, 230V, min. IP43
- ☒ Závazka odvětr. jednorázová IP43, 40V, 230V,10A
- ☒ Vývod potápců, uzavíratelná čí.1,6,5,7, IP20
- ☒ Závazka potápců, uzavíratelná čí.1,6,5,7, IP20
- ☒ Společné přípoj. – vývod 1-0 s odvětr. 16A, 40Vef.
- ☒ Přípojka nebo přípojení čí.1 elektronického zabezpečovacího systému
- BT – termální vlnitý pro odvětr. čí.1 elektrického kabele – vlnitý, vlnitý
- ☒ Typy železných tepelných detektorů s et. káblovou do 0,75W, s termistorem, napájení přes zásuvku
- ☒ Elektrický kabel nádobní, s odvětr. tepelným, zvláštním na 10V min. 50A, 400V/250/2W
- D TVTLF
- ☒ Závazka odvětr. s ledovou mřížkou, odvětr. předstávkou, potápců, uzavíratelná čí.1,6,5,7 – min. IP43

Uložení kabeláže na omítku do plastového parapetního žlabu+vlko, šířka x výška
datové a sílové zkušky osazeny do systémů plastového žlabu

P16
☒ Uložení kabeláže pod omítkou do trubky
ohradné elektronizace P16 (průměr)

☒ Uložení kabeláže na omítku do listů vkladací šířka x výška

☒ Uložení kabeláže pod omítkou, pod omítkou v trubce ohradné elektronizace P16 (průměr)

Prostupy stavebními hmotami mezi jednotlivými prostory nutno koordinovat s investorem, popř. je provést šetrně vrtáním, vyzkoušením.
Pozadí – prostupy datové kabeláže mezi jednotlivými požárními úseky osazují protipožární certifikovanou hmotou s definičnou požární odolností.
Důsledně prostorové, popř. stínicími přepážkami oddělí sinoproudou a slaboproudou kabeláž od sebe!

3/N/PE AC 400/230V 50Hz TN-S
Legislativní akce pro účelové rozdíly ve směru ČSN 33 0130
URČENÍ VENKOVNÍCH VLKŮ : protokol, součást PR část sinoproudé elektroinstalace
(ČSN 33 2000–3520 ČSN 33 0300 ČSN 33 2000–51 ed.3)

OCHRANA PŘED (GRÁZEM ELEKTRICKÝM PROUDENÍ :
POLE ČSN 33 2000–4-41 ed.3
412. – OCHRANA PŘED DOTYKEM ŽIVÝCH ČÁSTÍ NEBO ZÁKADNÍ OCHRANA
412.1 – OCHRANA ZLOUČENÍ ŽIVÝCH ČÁSTÍ 412.2 – OCHRANA ZÁKADNÍ OCHRANA
412.3 – OCHRANA PŘED DOTYKEM ŽIVÝCH ČÁSTÍ 412.4 – OCHRANA PŘED DOTYKEM ŽIVÝCH ČÁSTÍ
413.1 – OCHRANA SAMOČINNÝM ODPOJENÍM NAPÁLENÍ
413.2 – OCHRANA POUŽITÍM ZÁKADNÍ OCHRANY II.

Nově instalované vodivé hmoty uzemnit vodičem CY 1,5–10mm2 do ekvipotenciální svorkovnice.
Ekipotenciální svorkovnici uzemnit na zemnicí soustavu objektu vodičem CY 16mm2 zelenožlutý.

**
☒ Světlo nádobní, zděnkové, odvětr. s ledovou mřížkou, st. předstávkou, 4x18W, P20

Tato dokumentace byla zpracována na základě podkladů poskytnutých správci sítí, investorem a projektantem část stavební.
Tento výkres svou podrobností a přesností odpovídá potřebám profese elektro.
Pro přesné odměřování je určena katastrální mapa dotčeného území a dokumentace část stavební.

LIST C.: LISTU:	1. 2x44	Dispozice venkovní elektroinstalace osvětlení			ARCHIVNÍ ČÍSLO:
		OBJ.C.,P.J: Arabská 683	ZAK.ČÍSLO: 2013–ČŠI	AKCE: Opravy a práce údržby ČŠI, Arabská 683, Praha 6	VÝKRES ČÍSLO:
Měřítko 1:500		PROVEDL: ing. Poruba	DATUM: 10/2013	INVESTOR: ČŠI Praha, Fráni Šrámka 37, 150 21, Praha 5	A.3.7.2.1
Ing. Pavel Poruba IČ:46574450		Tento výkres byl nakreslen programem BRICSAD V10 PRO a EIPoCAD V 2.9			