

VYBRANÁ ZJIŠTĚNÍ Z HODNOCENÍ PŘIHLÁŠEK ŽÁKŮ NA STŘEDNÍ ŠKOLY VE ŠKOLNÍM ROCE 2023/2024 | SEKUNDÁRNÍ ANALÝZA



vzdelavanivdatech.cz



1

ŽÁCI ZE ŠKOL S DOBRÝMI VÝSLEDKY SE NEJČASTĚJI HLÁSÍ NA GYMNAZIÁLNÍ OBORY, ZE ŠKOL S HORŠÍMI VÝSLEDKY NA UČEBNÍ OBORY

Uchazeči ze škol, které ve zjišťováních ČŠI dosáhly lepších výsledků, častěji volili za svou první i druhou prioritu gymnaziální obory vzdělání, naopak méně často učební obory vzdělání. Situace platí i naopak: uchazeči ze škol s horšími dosaženými výsledky častěji volili učební obory vzdělání.

Tabulka 1 | Třídy oborů vzdělání nejčastěji volené uchazeči jako jejich první priorita, vztah k výsledku základní školy ve zjišťováních (podíl uchazečů dané kategorie výsledku základní školy ve zjišťováních v %)

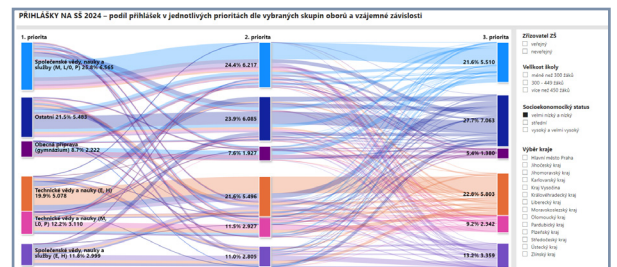
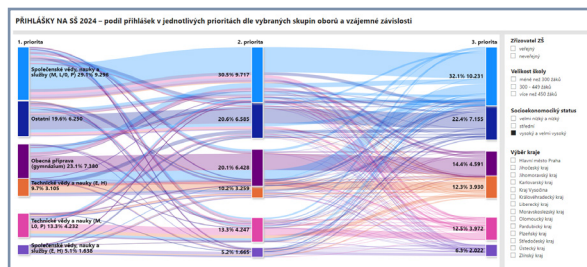
Třídy oborů vzdělání	Výsledek základní školy ve zjišťováních				
	velmi vysoký	vysoký	střední	nizký	velmi nízký
Obecná příprava (gymnázium) – kód K	33 %	22 %	16 %	11 %	8 %
Společenské vědy, nauky a služby – kódy M, L/0 a P	26 %	29 %	28 %	28 %	24 %
Společenské vědy, nauky a služby – kódy E a H	3 %	5 %	6 %	9 %	14 %
Technické vědy a nauky – kódy M, L/0 a P	12 %	13 %	15 %	13 %	11 %
Technické vědy a nauky – kódy E a H	7 %	10 %	14 %	17 %	22 %
Přírodní vědy a nauky – kódy M, L/0 a P	7 %	7 %	6 %	6 %	5 %
Zdravotnictví, lékařské a farmaceutické vědy a nauky – kódy M, L/0 a P	3 %	4 %	5 %	5 %	4 %
Vědy a nauky o kultuře a umění – kódy M, L/0 a P	5 %	4 %	3 %	2 %	2 %

Pozn.: Tabulka nezachycuje hodnoty všech tříd oborů vzdělání.

2

DO VÝBĚRU STŘEDNÍ ŠKOLY VSTUPUJE FAKTOR SOCIOEKONOMICKÉHO ZÁZEMÍ ŽÁKŮ ...

Při výběru oborů vzdělání se lišily první priority uchazečů ze škol vysokého a nízkého socioekonomického statusu. Uchazeči ze škol vyššího socioekonomického statusu častěji volili jako svou první prioritu gymnaziální obory vzdělání, uchazeči ze škol nižšího socioekonomického statusu častěji volili učební obory (zaměřené technicky i společenskovedně).



Tabulka 2 | Třídy oborů vzdělání nejčastěji volené uchazeči jako jejich první priorita, vztah k socioekonomickému statusu základní školy (podíl uchazečů dané kategorie socioekonomického statusu základní školy v %)

Třídy oborů vzdělání	Socioekonomický status základní školy				
	velmi vysoký	vysoký	střední	nizký	velmi nízký
Obecná příprava (gymnázium) – kód K	27 %	20 %	15 %	10 %	7 %
Společenské vědy, nauky a služby – kódy M, L/0 a P	29 %	29 %	27 %	27 %	24 %
Společenské vědy, nauky a služby – kódy E a H	5 %	6 %	7 %	10 %	16 %
Technické vědy a nauky – kódy M, L/0 a P	12 %	14 %	14 %	13 %	10 %
Technické vědy a nauky – kódy E a H	8 %	11 %	15 %	19 %	22 %
Přírodní vědy a nauky – kódy M, L/0 a P	7 %	7 %	6 %	6 %	5 %
Zdravotnictví, lékařské a farmaceutické vědy a nauky – kódy M, L/0 a P	3 %	4 %	5 %	5 %	5 %
Vědy a nauky o kultuře a umění – kódy M, L/0 a P	5 %	4 %	3 %	3 %	2 %

Pozn.: Tabulka nezachycuje hodnoty všech tříd oborů vzdělání.

... A ŽÁCI ŠKOL NIŽŠÍHO SOCIOEKONOMICKÉHO STATUSU NEVOLÍ AKADEMICKY ORIENTO VANOU VZDĚLÁVACÍ CESTU I V PŘÍPADECH, KDY JSOU JEJICH VZDĚLÁVACÍ VÝSLEDKY NA VYSOKÉ ÚROVNI

Žáci škol nízkého a velmi nízkého socioekonomického statusu a zároveň kategorizovaných mezi školy s vysokými a velmi vysokými výsledky ve zjišťování České školní inspekce volí gymnaziální obory vzdělání v menším podílu než žáci ze škol s vyšším socioekonomickým statusem a srovnatelnými nebo dokonce horšími výsledky.

Tabulka 3 | Třídy oborů vzdělání nejčastěji volené uchazeči jako jejich první priorita, vztah k výsledku základní školy ve zjišťování a k socioekonomickému statusu základní školy (podíl uchazečů dané kategorie výsledku základní školy v %)

Třídy oborů vzdělání	Vysoký a velmi vysoký socioekonomický status a výsledek školy ve zjišťování			Střední socioekonomický status a výsledek školy ve zjišťování			Nizký a velmi nízký socioekonomický status a výsledek školy ve zjišťování		
	vysoký a velmi vysoký	střední	nizký a velmi nízký	vysoký a velmi vysoký	střední	nizký a velmi nízký	vysoký a velmi vysoký	střední	nizký a velmi nízký
Obecná příprava (gymnázium) – kód K	29 %	20 %	16 %	20 %	16 %	11 %	13 %	10 %	8 %
Společenské vědy, nauky a služby – kódy M, L/0 a P	29 %	31 %	30 %	27 %	28 %	27 %	29 %	26 %	26 %
Společenské vědy, nauky a služby – kódy E a H	3 %	5 %	10 %	6 %	6 %	8 %	8 %	9 %	13 %
Technické vědy a nauky – kódy M, L/0 a P	13 %	14 %	11 %	13 %	15 %	14 %	12 %	14 %	12 %
Technické vědy a nauky – kódy E a H	7 %	11 %	13 %	13 %	14 %	17 %	17 %	18 %	21 %

Pozn.: Tabulka nezachycuje hodnoty všech tříd oborů vzdělání.

3

PŘI VÝBĚRU STŘEDNÍ ŠKOLY PROJEVUJÍ ROZDÍLY MEZI ZÁKLADNÍMI ŠKOLAMI

Ve více jak jedné čtvrtině základních škol si více než polovina uchazečů podala přihlášku do nematuritního oboru vzdělání.

Naopak škol, kde se více jak polovina uchazečů hlásila na gymnázium, jsou 3 %.

Tabulka 4 | Vybrané ukazatele základních škol vzhledem ke struktuře tříd oborů vzdělání, které uvedli uchazeči těchto škol v přihláškách na střední školy (podíl základních škol v %)

Ukazatel	Podíl
Podíl škol, v nichž více než 50 % uchazečů podalo přihlášku do gymnaziálního oboru vzdělání (kód K)	3 %
Podíl škol, v nichž méně než 20 % uchazečů podalo přihlášku do gymnaziálního oboru vzdělání (kód K)	54 %
Podíl škol, v nichž více než 80 % uchazečů podalo přihlášku do maturit. oboru či oboru vyššího odb. vzdělávání (kódy M, L/0, P)	39 %
Podíl škol, v nichž méně než 50 % uchazečů podalo přihlášku do maturit. oboru či oboru vyššího odb. vzdělávání (kódy M, L/0, P)	7 %
Podíl škol, v nichž více než 50 % žáků podalo přihlášku do nematuritního oboru vzdělání (kódy C, J, E, H)	26 %

Pozn.: Do hodnocení byly zařazeny pouze školy, pro něž byla k dispozici informace alespoň o 15 uchazečích.